

PARÂMETRO

DESCRIÇÃO

IMAGEM

SÍNTESE

FUNCIONAL

ENTORNO

IDENTIFICAR A RELAÇÃO DO EDIFÍCIO COM OS ELEMENTOS DE ENTORNO, CONSIDERANDO OS ATRIBUTOS DO LUGAR - MASSAS EDIFICADAS, RELAÇÕES DE PROXIMIDADE, DIÁLOGO, INTEGRAÇÃO OU AUTONOMIA



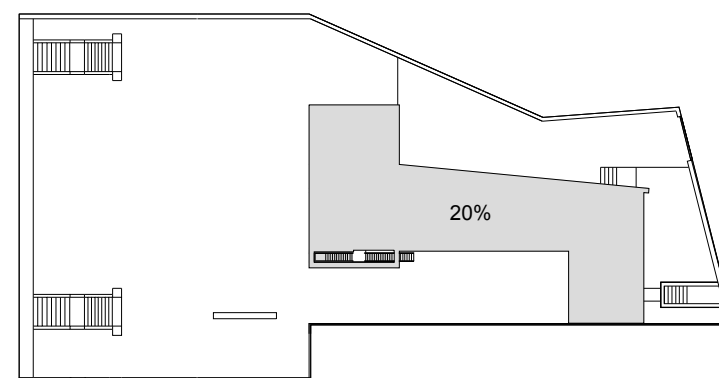
□ LOTE  
■ EDIFICAÇÃO

A VILLA DALL'AVA ESTÁ SITUADA NA AV. CLODOALD, NO BAIRRO SAINT CLOUD, DISTANDO APROXIMADAMENTE 15KM DO CENTRO DE PARIS, FRANÇA. A ARQUITETURA DA ÁREA É PREDOMINANTEMENTE DO SÉCULO XIX, CONSERVADORA, UM BAIRRO COMPOSTO DE EDIFICAÇÕES UNIFAMILIARES COM FACHADAS INDICATIVAS DO STATUS SOCIAL ATRAVÉS DA VERTENTE HISTORICISTA. SEU ENTORNO, UM SUBÚRBIO RESIDENCIAL, É CERCADO DE UMA PAISAGEM AMENA E SILVESTRE, FICANDO PRÓXIMO AO BOSQUE DE BOLONHA E POSSUINDO VISTA PARA O PRINCIPAL RIO DE PARIS, O SENA.



IMPLANTAÇÃO

IDENTIFICAR COMO SE DÁ A OCUPAÇÃO DA PARCELA DO LOTE, A DISPOSIÇÃO DO(S) ACESSO(S) AO LOTE; COMO SE ORGANIZA O AGENCIAMENTO, UMA LEITURA DA RUA PARA O LOTE



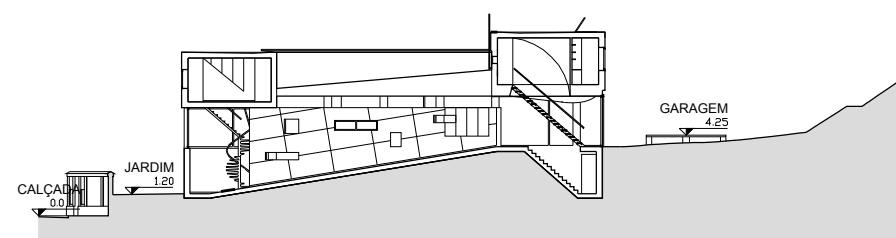
PLANTA DE LOCAÇÃO  
ESCALA 1/500

A EDIFICAÇÃO SE INSERE NO LOTE DE MODO SUTIL, OCUPANDO APROXIMADAMENTE 20% DO MESMO. O ACESSO SE DÁ PELAS DUAS FRENTES MENORES DO LOTE. A ENTRADA PRINCIPAL É VOLTADA PARA AV. SAINT CLODOAUD. ENQUANTO A OUTRA FRETE, NOTADAMENTE EM UMA COTA MAIS ALTA, APRESENTA ACESSOS QUE SUPÕE-SE SEREM PARA O LOTE POSTERIOR OU POSSÍVEL VIELA EXISTENTE ENTRE ELES, NÃO HAVENDO NO MATERIAL PESQUISADO INFORMAÇÕES PRECISAS A ESSE RESPEITO. ALÉM DISSO, VALE RESSALTAR QUE O PARTIDO ADOTADO EM TODOS OS ASPECTOS FAVORECE SUA LEGIBILIDADE DESDE A RUA.



TOPOGRAFIA

IDENTIFICAR EM MEDIDA A TOPOGRAFIA DO LOTE INTERFERE NA CONFIGURAÇÃO DO PROJETO TANTO NA GEOMETRIA QUANTO NA VOLUMETRIA



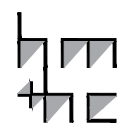
CORTE ESQUEMÁTICO  
ESCALA 1/400

□ TERRENO

A TOPOGRAFIA ENCONTRADA É UMA LADEIRA DE UMA COLINA ONDE AS DIFERENÇAS DE NÍVEIS SERVIRAM PARA TIRAR PARTIDO DO MESMO, A VEGETAÇÃO LOCAL FOI APROVEITADA COMO BARREIRA VISUAL. APESAR DA GRANDE INCLINAÇÃO ENCONTRADA, OS VOLUMES SURGEM ELEVADOS. O CONJUNTO, QUE É DIVIDIDO EM 3 PARTES, ESTÁ COMPOSTO PELO JARDIM EM DECLIVE, PELOS VOLUMES CONSTRUÍDOS E POR UM TERCEIRO ELEMENTO QUE SE RESGUARDA PELA TOPOGRAFIA, A GARAGEM.



lppm - da - ufpb  
villa dall'ava  
rem koolhaas  
paris, França  
1985-1991  
alunos isabela campos  
yasmin peregrino  
rodrigo alcântara



PARÂMETRO

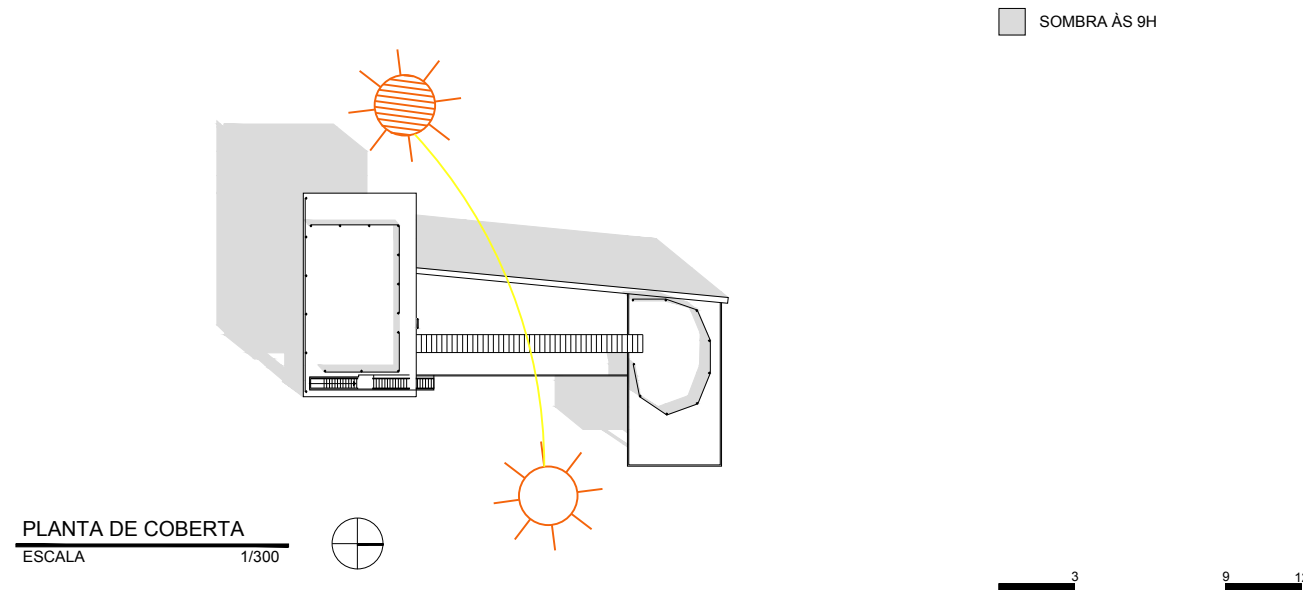
DESCRIÇÃO

IMAGEM

SÍNTESE

ORIENTAÇÃO SOLAR/INSOLAÇÃO

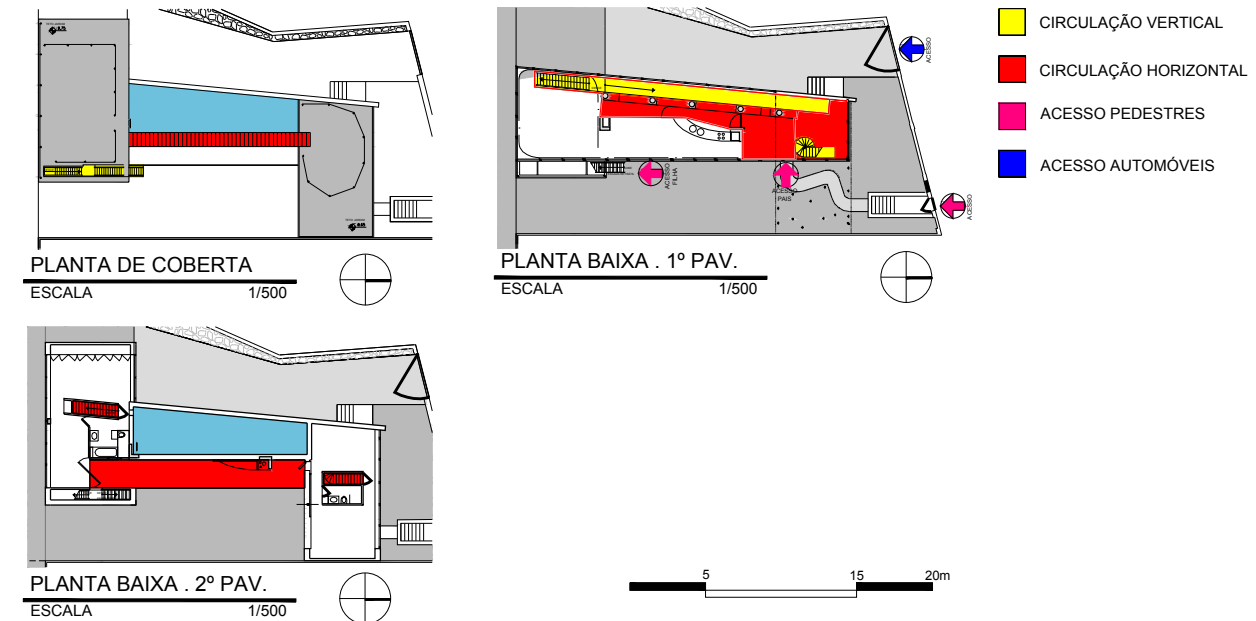
IDENTIFICAR A INTERFERÊNCIA DA ORIENTAÇÃO SOLAR/INSOLAÇÃO NA CONFIGURAÇÃO NO PROJETO, NA DETERMINAÇÃO DA LOCALIZAÇÃO DOS SETORES



A ORGANIZAÇÃO DOS SETORES INDEPENDE DA ORIENTAÇÃO SOLAR VISTO QUE OS AMBIENTES ÍNTIMOS E SOCIAIS NÃO ESTÃO AGRUPADOS NUMA MESMA PORÇÃO DO TERRENO.

CIRCULAÇÃO E ACESSOS

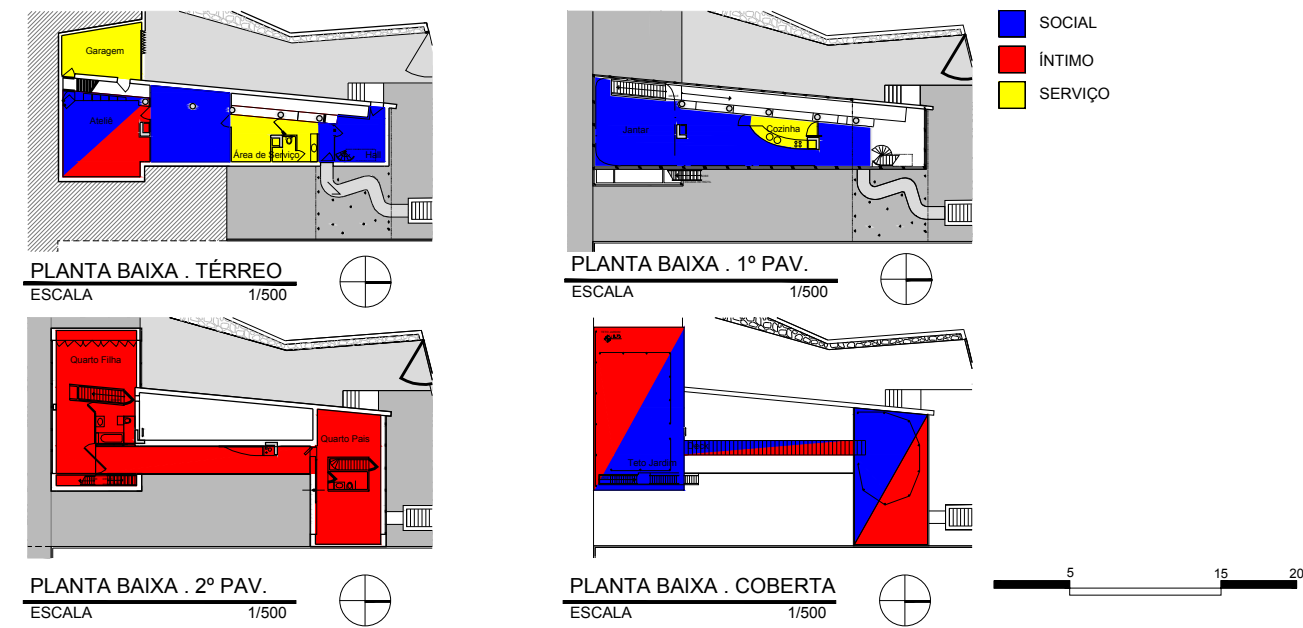
IDENTIFICAR COMO AS RELAÇÕES DE ACESSO E CIRCULAÇÃO OCORREM NO INTERIOR DO LOTE, IDENTIFICAR O(S) ACESSO(S) EXTERIOR - INTERIOR E A COMO SE ORGANIZA A CIRCULAÇÃO NO INTERIOR DA EDIFICAÇÃO, OS PRINCIPAIS FLUXOS ENTRE OS AMBIENTES E/OU SETORES



O MAIOR DIFERENCIAL DESSA RESIDÊNCIA É O FATO DE SE ORGANIZAR EM TORNO DE ACESSOS INDEPENDENTES, QUASE COMO DOIS DUPLEX - UM PARA OS PAIS E UMA PARA A FILHA - QUE COMPARTILHAM AS ÁREAS DE SERVIÇO E SOCIAL. ISSO FAZ COM QUE APARENTEMENTE HAJA UM EXCESSO DE CIRCULAÇÕES VERTICAIS, QUE SÃO DUPLICADAS PARA QUE POSSAM SER INDEPENDENTES. NO PRIMEIRO PAVIMENTO, HÁ UMA LIGAÇÃO DIRETA ENTRE OS QUARTOS, ENQUANTO NA COBERTURA, NOTA-SE A MESMA SITUAÇÃO ATRAVÉS DE UMA ESTREITA CIRCULAÇÃO ENTRE O LADO DOS PAIS E O DA FILHA, QUE SE CONVERTE TAMBÉM EM DECK PARA A PISCINA.

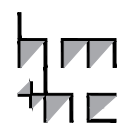
ZONEAMENTO/SETORIZAÇÃO

IDENTIFICAR OS USOS DOS AMBIENTES E AGRUPÁ-LOS SEGUNDO ZONAS/SETORES AFINS E ANALISAR A ARTICULAÇÃO ENTRE OS SETORES



NESSA PROJETO, A SETORIZAÇÃO REVELA A INTENÇÃO DE DEFINIR OS QUARTOS COMO ÍNTIMO, ISOLADOS DO RESTANTE DA CASA E TAMBÉM ENTRE SI. OS DEMAIS AMBIENTES APRESENTAM USOS MISTOS QUE SOBREPÕEM O SOCIAL - ÍNTIMO - SERVIÇO. ISSO É REFORÇADO PELA AUSÊNCIA QUASE COMPLETA DE DIVISÓRIAS. NO CASO DO ATELIÊ, VALE RESSALTAR QUE APRESENTA CARACTERÍSTICAS DE UM AMBIENTE SEMI-ÍNTIMO, NÃO CHEGANDO A SER SOCIAL VISTO QUE ENCONTRA-SE ISOLADO NOS FUNDOS DA RESIDÊNCIA, E DEVIDAMENTE LIMITADO POR DIVISÓRIAS.

lppm - da - ufpb  
villa dall'ava  
rem koolhaas  
paris, França  
1985-1991  
alunos isabela campos  
yasmin peregrino  
rodrigo alcântara



PARÂMETRO

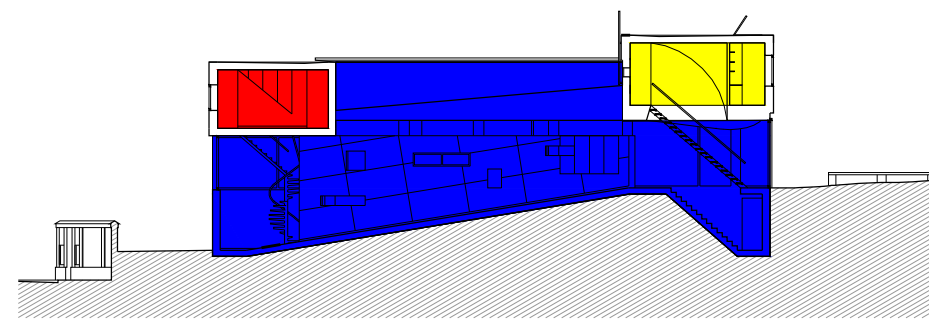
DESCRIÇÃO

IMAGEM

SÍNTESE

ORGANIZAÇÃO ESPACIAL

ANALISAR O ESPAÇO NO INTERIOR DO EDIFÍCIO EM PLANTA E CORTE E AS IMPLICAÇÕES DAS SOLUÇÕES ESPACIAIS EM TERMOS DE CONFORTO, FUNCIONALIDADE, LUMINOSIDADE, RELAÇÕES DE AMPLIDÃO/CONFINAMENTO, JOGO DE PISOS EM NÍVEIS, ETC.



- QUARTO FILHA
- QUARTO PAIS
- SOCIAL/SERVIÇO

A RESIDÊNCIA EM QUESTÃO APRESENTA UMA ORGANIZAÇÃO ESPACIAL DIFERENCIADA, QUE OBJETIVA GERAR PRIVACIDADE E INDEPENDÊNCIA PARA OS QUARTOS (DOS PAIS E DA FILHA). DESSE MODO, OS DISTANCIA EM OPOSTOS DA EDIFICAÇÃO E ENTRE ELAS PROPÕE A ÁREA COMUM (SALAS, LAZER E SERVIÇO) O QUE POSSIBILITA, MAS NÃO OBRIGA, A INTERAÇÃO ENTRE OS USUÁRIOS, VISTO QUE POSSUEM ACESSOS INDEPENDENTES.

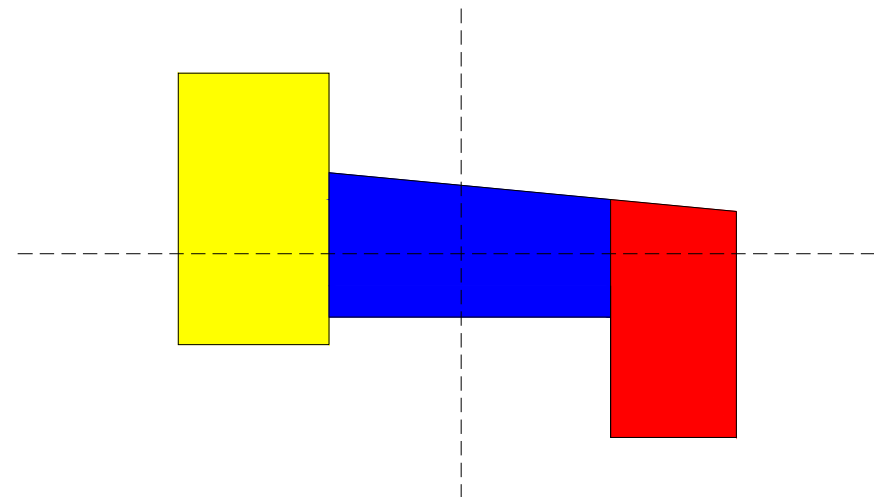
CORTE ESQUEMÁTICO  
ESCALA 1/300



FORMAL

GEOMETRIA DA FORMA DE OCUPAÇÃO

IDENTIFICAR COMO SE ORGANIZAM BIDIMENSIONALMENTE OS ESPAÇOS: DE FORMA LINEAR, RADIAL, CONCÊNTRICA, RELAÇÕES DE HIERARQUIA, ESTANQUEIDADE E CONTINUIDADE ESPACIAL



- BLOCO 1 NORTE-SUL
- BLOCO 2 LESTE-OESTE
- BLOCO 3 NORTE-SUL

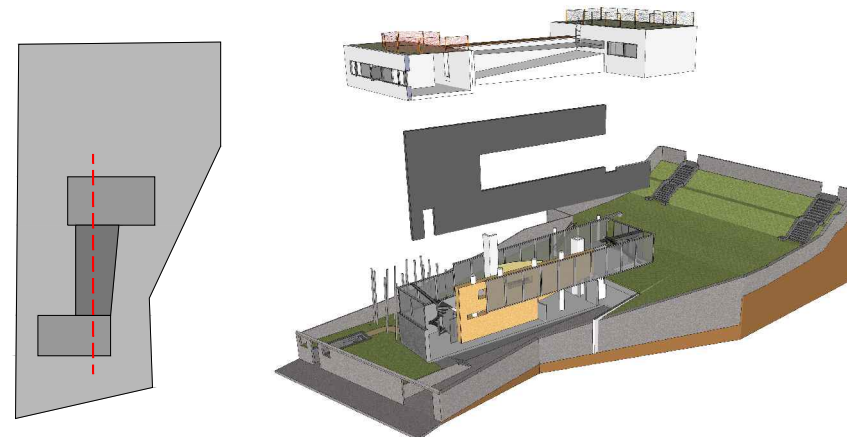
A PARTIR DE UMA ANÁLISE BIDIMENSIONAL DA GEOMETRIA DA RESIDÊNCIA, CONSTATA-SE FACILMENTE QUE ELA É ORGANIZADA DE MODO SIMÉTRICO EM TORNO DE UM EIXO VERTICAL E UM HORIZONTAL. APRESENTA UM JOGO DE VOLUMES GEOMÉTRICOS BEM MARCANTES, SENDO UMA CAIXA CENTRAL COM GEOMETRIA TRAPEZOIDAL E DUAS OUTRAS CAIXAS DE FORMATO PRISMÁTICO RETANGULAR, A CENTRAL TEM ORIENTAÇÃO LESTE-OESTE E AS OUTRAS DUAS PERPENDICULARES A ELÁ, POSICIONAM-SE NO SENTIDO NORTE-SUL.

PLANTA BAIXA  
ESCALA 1/300



VOLUMETRIA

IDENTIFICAR OS PRINCÍPIOS ADOTADOS PARA A PROPOSTA DE VOLUMETRIA: ESPAÇOS DELIMITADOS/DEFINIDOS POR PLANOS, VOLUME ÚNICO, JOGO DE VOLUMES, VOLUMES DIFERENTES PARA CADA BLOCO DE ATIVIDADES, EDIFICAÇÃO SOB SOBRE-TETO, "ESTRATÉGIAS COMPOSITIVAS" SIMÉTRICAS OU ASSIMÉTRICAS (DINÂMICAS OU ESTÁTICAS), RELAÇÃO CHEIOS/VAZIOS (ABERTURAS/FECHAMENTOS). VERIFICAR QUE ELEMENTOS GERAM A PROPOSTA VOLUMÉTRICA: O ENTORNO, O PROGRAMA, A ESTRUTURA OU UMA IDIOSINCRASIA QUALQUER

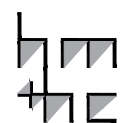


O CONJUNTO VOLUMÉTRICO BASICAMENTE É COMPOSTO POR DOIS BLOCOS RETANGULARES ELEVADOS LIGADOS POR UM BLOCO CENTRAL, NO EIXO LONGITUDINAL DO TERRENO. ALÉM DISSO, A CASA RECEBE TAMBÉM UM ELEMENTO DE DESTAQUE, UMA GRANDE EMPENA LATERAL.

PLANTA BAIXA  
ESCALA 1/750



lppm - da - ufpb  
villa dall'ava  
rem koolhaas  
paris, França  
1985-1991  
alunos isabela campos  
yasmin peregrino  
rodrigo alcântara



PARÂMETRO

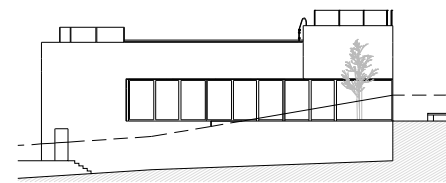
DESCRIÇÃO

IMAGEM

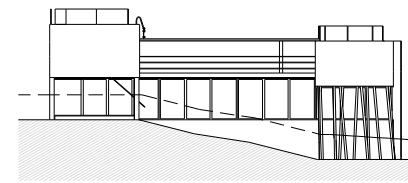
SÍNTESE

"FACHADAS"

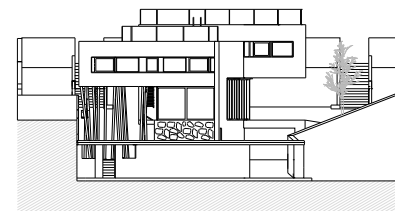
IDENTIFICAR QUE ELEMENTOS DA PROPOSTA VOLUMÉTRICA CONFORMAM AS "FACHADAS" OU SE AS FACHADAS SÃO INDEPENDENTES; SE HÁ OCORRÊNCIA DE ESTRATÉGIAS COMPOSITIVAS (DE ALINHAMENTOS, MATERIAIS, ETC.) E DO USO DE ORNAMENTOS.



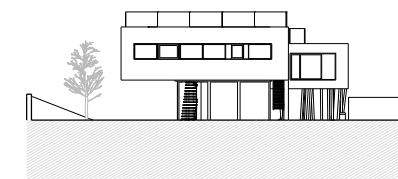
FACHADA NORTE  
ESCALA 1/500



FACHADA SUL  
ESCALA 1/500



FACHADA LESTE  
ESCALA 1/500



FACHADA OESTE  
ESCALA 1/500

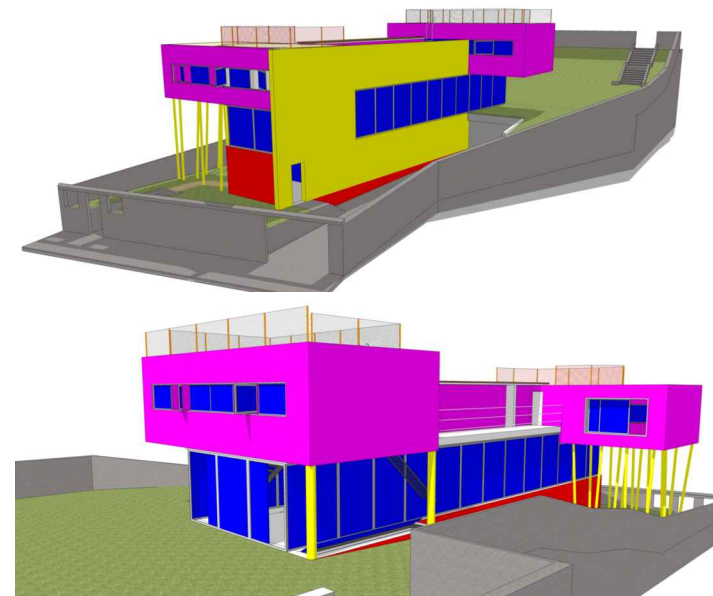


AS FACHADAS DA RESIDÊNCIA SÃO PLANAS E COMPOSTAS POR UMA LINHA CONTÍNUA DE GRANDES ESQUADRIAS EM VIDRO, PERMITINDO A MESMA LEITURA EM TODAS ELAS. A COMPOSIÇÃO VOLUMÉTRICA DA RESIDÊNCIA POSSIBILITA, AINDA, UM DIFERENTE EFEITO PLÁSTICO.

CONSTRUTIVO

MATERIAIS

O OBJETIVO DESTES ITENS É IDENTIFICAR OS DIFERENTES MATERIAIS UTILIZADOS E SUAS RELAÇÕES COM A FORMA DA CASA E A LÓGICA CONSTRUTIVA

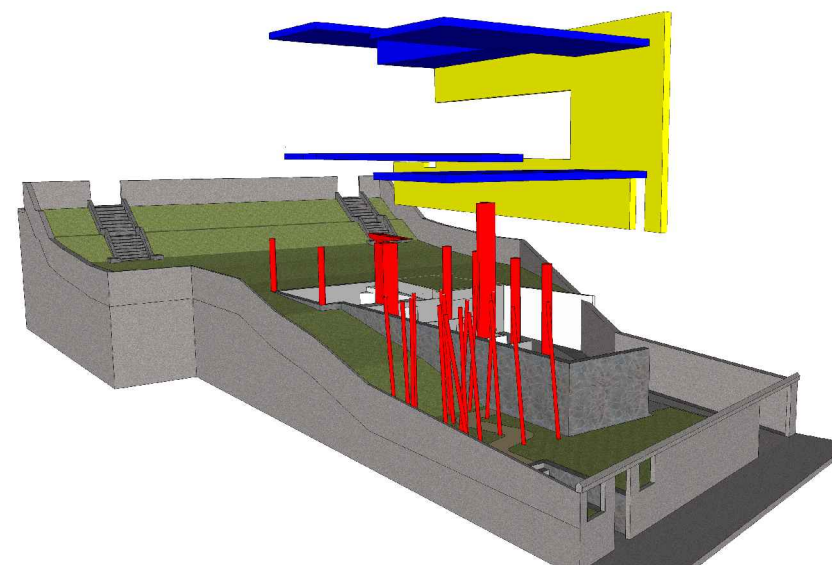


- VIDRO
- CHAPA METÁLICA CORRUGADA
- CONCRETO ARMADO
- PEDRA

É OBSERVADO EM TODA A RESIDÊNCIA, A PRESENÇA MARCANTE DO USO DE VIDRO EM TODAS AS SUAS ESQUADRIAS, O QUE AMPLIA A RELAÇÃO ENTRE O INTERIOR E O EXTERIOR. UTILIZA-SE TAMBÉM O REVESTIMENTO DE CHAPA METÁLICA CORRUGADA NAS CAIXAS SUPERIORES, MATERIAL ESTE UTILIZADO NA ÉPOCA PARA EFEITO APENAS DE EXPERIMENTAÇÃO E QUE NESTA RESIDÊNCIA TEM EFEITO APENAS ESTÉTICO. HÁ AINDA O CONCRETO ARMADO NA PARTE ESTRUTURAL, INCLUSIVE NOS PILARES QUE REMETEM A UMA FLORESTA E A PEDRA RÚSTICA NO REVESTIMENTO DO PAVIMENTO TÉRREO.

LÓGICA ESTRUTURAL

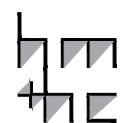
ATRAVÉS DE DESENHOS ANALÍTICOS BUSCA-SE ENTENDER QUAIS SÃO OS DIFERENTES COMPONENTES ESTRUTURAIS DO PROJETO (VIGAS, PILARES, ARCOS, PÓRTICOS, PAREDES ESTRUTURAIS, ETC.) E EVIDENCIAR O PAPEL QUE EXERCEM NO CONJUNTO



- PILARES E PILOTIS
- LAJES
- EMPENA ESTRUTURAL

COMPOSTA POR POUCOS PILARES E VIGAS RECEBENDO GRANDES CARGAS, UMA SUPERESTRUTURA DE CONCRETO QUE É SOLTA DAS FACHADAS E DISPOSTA LINEARMENTE AO LONGO DOS CÔMODOS ASSUMINDO FORMA LONGITUDINAL DE ACORDO COM OS USOS DA CASA. OS PILARES INTERNOS ASSUMEM DIFERENTES FORMAS. NO BLOCO CENTRAL, SUAS SEÇÕES SÃO CIRCULARES E ENCONTRAM-SE A MAIORIA EMBUTIDOS NOS ARMÁRIOS. NA PORÇÃO FRONTAL UMA "FLORESTA DE PILOTIS" COM DIFERENTES ANGULAÇÕES VERTICAIS APÓIAM UM DOS BLOCOS DE APOSENTO EM COLUNAS DE AÇO. A LÓGICA ESTRUTURAL É DE SEÇÃO-ATIVA A PARTIR DE UM SISTEMA DE LAJES, CUJO MATERIAL BÁSICO É CONCRETO ARMADO. COMO COMPONENTES DO SISTEMA HÁ PILARES, PILOTIS E TAMBÉM GRANDES ESTRUTURAS EM BALANÇO. HÁ TAMBÉM UMA EMPENA ESTRUTURAL QUE SURGE NA COTA MAIS BAIXA E ULTRAPASSA O TETO DOS CÔMODOS.

lppm - da - ufpb  
villa dall'ava  
rem koolhaas  
paris, França  
1985-1991  
alunos isabela campos  
yasmin peregrino  
rodrigo alcântara



PARÂMETRO

DESCRIÇÃO

IMAGEM

SÍNTESE

COBERTURA

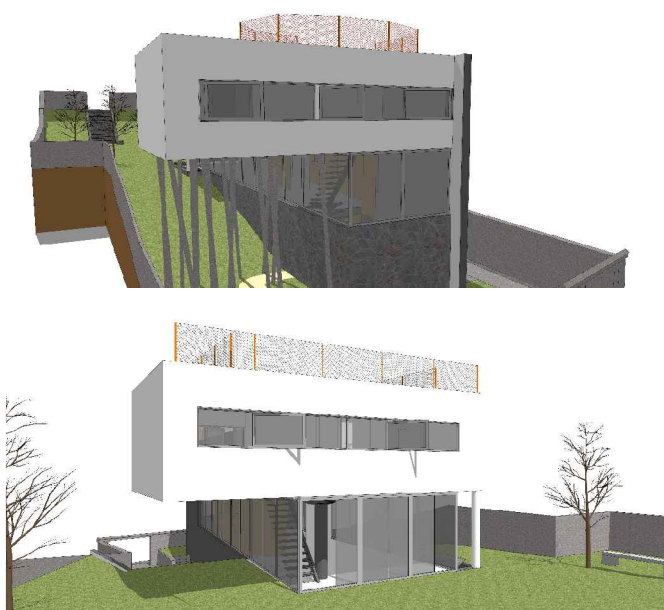
PRETENDE-SE IDENTIFICAR A SOLUÇÃO DE COBERTURA (PLANA, INCLINADA, TELHA, CASCA, MISTA, ETC.) E OS DISTINTOS ELEMENTOS QUE A COMPÕE (MADEIRAMENTO, TELHAS, CALHAS, LAJES, VIGAS, PINGADEIRAS, ARREMATES, ETC.) E COMPREENDER O FUNCIONAMENTO DESTES COMPONENTES COMO PARTE DE UM SISTEMA ÚNICO



AS COBERTURAS EXISTENTES NA RESIDÊNCIA SÃO AS DUAS LAJES PLANAS IMPERMEABILIZADAS QUE COBREM OS VOLUMES ONDE ESTÃO INSERIDOS OS DORMITÓRIOS. ESSAS LAJES FORAM PROJETADAS NÃO SÓ PARA EFEITO CONSTRUTIVO, MAS TAMBÉM PARA SEREM UTILIZADAS COMO MIRANTES PARA A CIDADE. INTERLIGANDO ESSE VOLUMES EXISTE UMA PISCINA COM UM DECK EM MADEIRA.

ELEMENTOS DE ADEQUAÇÃO CLIMÁTICOS

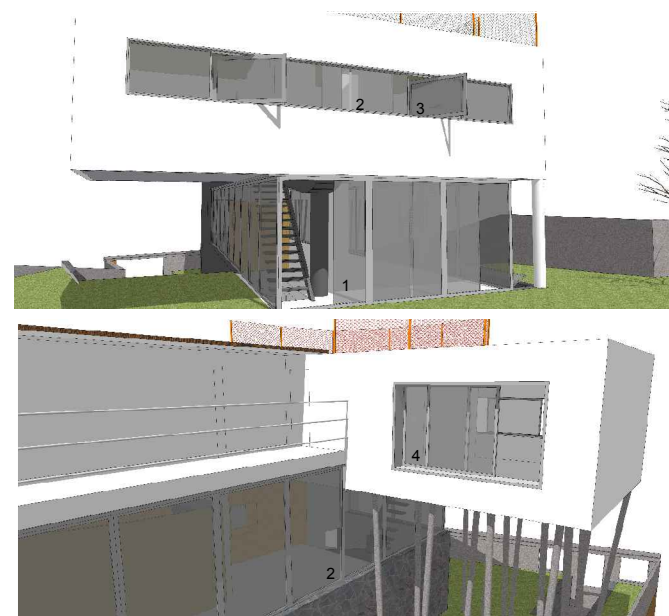
PRETENDE-SE DISTINGUIR OS DIFERENTES ELEMENTOS DE ADEQUAÇÃO CLIMÁTICOS - FILTROS, VEDAÇÕES, BRISES, EMPENAS -, CADA UM DELES MARCADO POR MATERIAIS E FORMAS DE FUNCIONAMENTO DIFERENTES



COMO A RESIDÊNCIA ESTÁ INSERIDA EM UMA REGIÃO COM CLIMA TEMPERADO, E NÃO SENDO COMUM HAVER UMA VARIAÇÃO CLIMÁTICA DRÁSTICA, COM ALTAS TEMPERATURAS, COMO DOS CLIMAS DOS TRÓPICOS, A RESIDÊNCIA NÃO NECESSITA DE ELEMENTOS QUE A PROTEJAM DE INCIDÊNCIAS SOLARES SEVERAS, POSSIBILITANDO O USO DE MUITOS PANOS DE VIDROS PARA A PERMEABILIDADE DA INCIDÊNCIA SOLAR. NO ENTANTO, INTERNAMENTE ÀS ESQUADRIAS DO PRIMEIRO PAVIMENTO, AS QUAIS SE COMUNICAM COM O JARDIM, EXISTEM TRILHOS POR ONDE PASSAM CORTINAS QUE POSSIBILITAM AOS USUÁRIOS O CONTROLE DESSA EXPOSIÇÃO SOLAR, ALÉM DO JOGO DE VOLUMES QUE PROPORCIONA SOMBREAMENTO EM ALGUMAS PORÇÕES.

SISTEMAS DE ABERTURAS

O OBJETIVO NESTE ITEM É IDENTIFICAR A ESPECIFICIDADE DAS ESQUADRIAS DA CASA - MATERIAIS, FORMAS DE ABRIR, TAMANHOS, ETC.



- 1. PORTA DE CORRER
- 2. JANELA FIXA
- 3. JANELA PIVOTANTE
- 4. JANELA DE CORRER

AS ESQUADRIAS SÃO BASICAMENTE EM VIDRO COM MONTANTE EM METAL E O SISTEMA DE ABERTURAS SÃO DE CORRER (PORTAS E JANELAS), PIVOTANTES OU FIXAS (JANELAS). A COMPOSIÇÃO TRANSLÚCIDA GERA ESPAÇOS INTEGRADOS DE INTERIOR E EXTERIOR E OS EXTENSOS PANOS DE VIDRO GERAM NA MAIOR PARTE DO DIA BOA ILUMINAÇÃO AOS AMBIENTES PRINCIPALMENTE NAS ZONAS COMUNS, AS QUE SE RELACIONAM DIRETAMENTE COM OS JARDINS.

lppm - da - ufpb  
 villa dall'ava  
 rem koolhaas  
 paris, França  
 1985-1991  
 alunos isabela campos  
 yasmin peregrino  
 rodrigo alcântara

