

PARÂMETRO

DESCRIÇÃO

IMAGEM

SÍNTESE

FUNCIONAL

ENTORNO

IDENTIFICAR A RELAÇÃO DO EDIFÍCIO COM OS ELEMENTOS DE ENTORNO, CONSIDERANDO OS ATRIBUTOS DO LUGAR - MASSAS EDIFICADAS, RELAÇÕES DE PROXIMIDADE, DIÁLOGO, INTEGRAÇÃO OU AUTONOMIA



PLANTA DE IMPLANTAÇÃO
ESCALA 1/1000



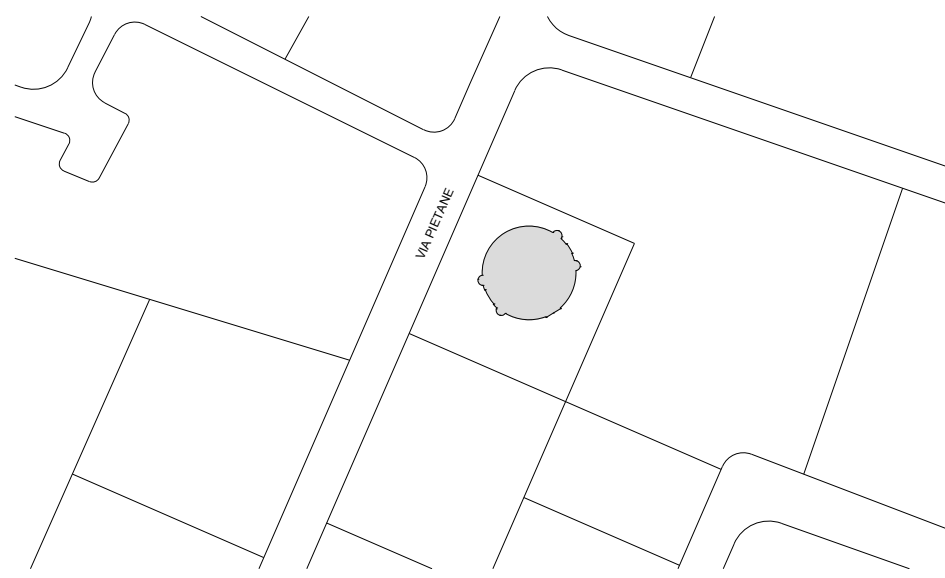
A RESIDÊNCIA SE LOCALIZA NA VIA PIETANE, COMUNIDADE DE STABIO, CANTÃO TESSINO, NA SUIÇA: UMA REGIÃO DE VALE MONTANHOSO, COM GRANDE VOCAÇÃO AGRÍCOLA.

O SETOR SE DISTRIBUI EM QUADRAS IRREGULARES, SUBDIVIDIDAS EM LOTES DE DIVERSOS FORMATOS, MESCLANDO O USO RESIDENCIAL COM A INSERÇÃO DE CULTURAS AGRÍCOLAS (NÃO IDENTIFICADAS).

APESAR DOS LOTES NÃO OBEDECEREM A UM PADRÃO FORMAL DEFINIDO, O LOTE O QUAL A CASA FAZ PARTE APRESENTA UMA CONFIGURAÇÃO QUADRANGULAR E A EDIFICAÇÃO ROMPE O DIÁLOGO COM AQUELAS ENCONTRADAS NO ENTORNO, PELA ADOÇÃO DE UM PARTIDO CILÍNDRICO, DIFERENTE DA ARQUITETURA PRATICADA NA REGIÃO.

IMPLANTAÇÃO

IDENTIFICAR COMO SE DÁ A OCUPAÇÃO DA PARCELA DO LOTE, A DISPOSIÇÃO DO(S) ACESSO(S) AO LOTE; COMO SE ORGANIZA O AGENCIAMENTO, UMA LEITURA DA RUA PARA O LOTE



PLANTA DE IMPLANTAÇÃO
ESCALA 1/1000



A EDIFICAÇÃO TEM UMA OCUPAÇÃO DE 24% DE ÁREA DO LOTE, APROXIMADAMENTE, E ESTÁ IMPLANTADA MAIS PARA A SEÇÃO SUPERIOR DO MESMO, SENDO OS OUTROS 76% UTILIZADOS NO AGENCIAMENTO E NA COMUNICAÇÃO COM A RUA (VIA PIETANE), SEU ACESSO PRINCIPAL.

A IMPLANTAÇÃO OBLÍQUA AUMENTA OS CONTRASTES COM OS EDIFÍCIOS CIRCUNDANTES E DIFICULTA O RECONHECIMENTO DE UMA FACHADA PRINCIPAL.

NÃO SE ENCONTROU INFORMAÇÕES A RESPEITO DOS RECUOS MÍNIMOS EXIGIDOS.

TOPOGRAFIA

IDENTIFICAR EM MEDIDA A TOPOGRAFIA DO LOTE INTERFERE NA CONFIGURAÇÃO DO PROJETO TANTO NA GEOMETRIA QUANTO NA VOLUMETRIA

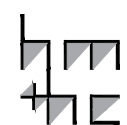


CORTE PERSPECTIVADO
SEM ESCALA

A EDIFICAÇÃO ESTÁ SITUADA EM UMA REGIÃO DE VALE MONTANHOSO, O TERRENO ONDE SE INSERE É, NO ENTANTO, PLANO, O QUE CONFIGURA BAIXA INTERFERÊNCIA POR PARTE DA TOPOGRAFIA NAS SOLUÇÕES ARQUITETÔNICAS ADOTADAS.

A PRESENÇA DE NÍVEL NA GARAGEM E NO ALPENDRE (ACESSOS PRINCIPAIS DA CASA) DENOTAM UMA DISCRETA ELEVÇÃO DA EDIFICAÇÃO EM RELAÇÃO AO SOLO, SENDO POR ISSO UTILIZADO RAMPA DE ACESSO PARA PEDESTRES E VEÍCULOS, NA GARAGEM, E DEGRAU NO ALPENDRE.

lppm - da - ufpb
casa rotunda
mario botta
stabio, suíça
1980-1982
alunos déborah martins
kiara dantas
luana stephanie



PARÂMETRO

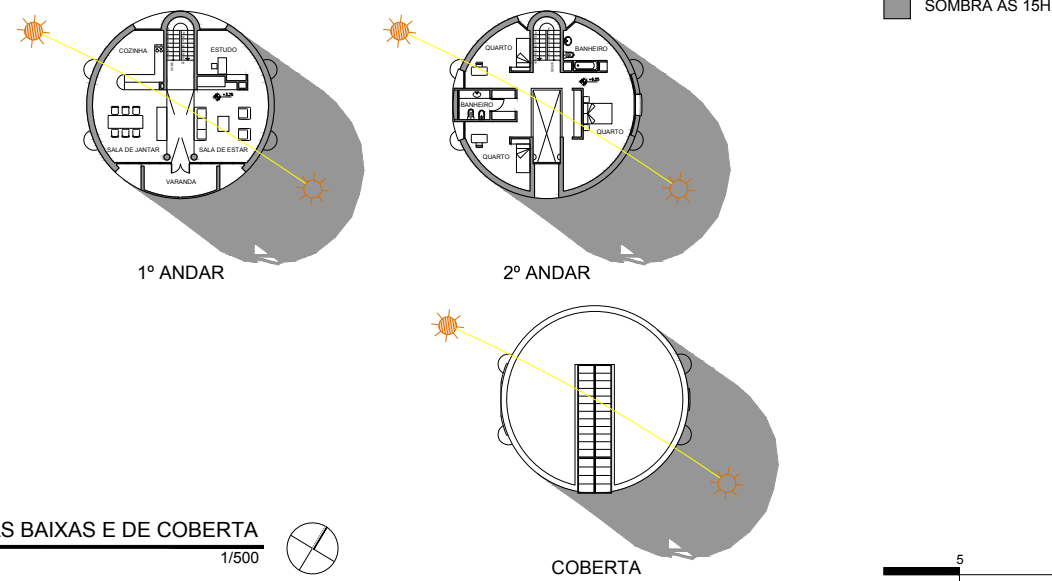
DESCRIÇÃO

IMAGEM

SÍNTESE

ORIENTAÇÃO SOLAR/INSOLAÇÃO

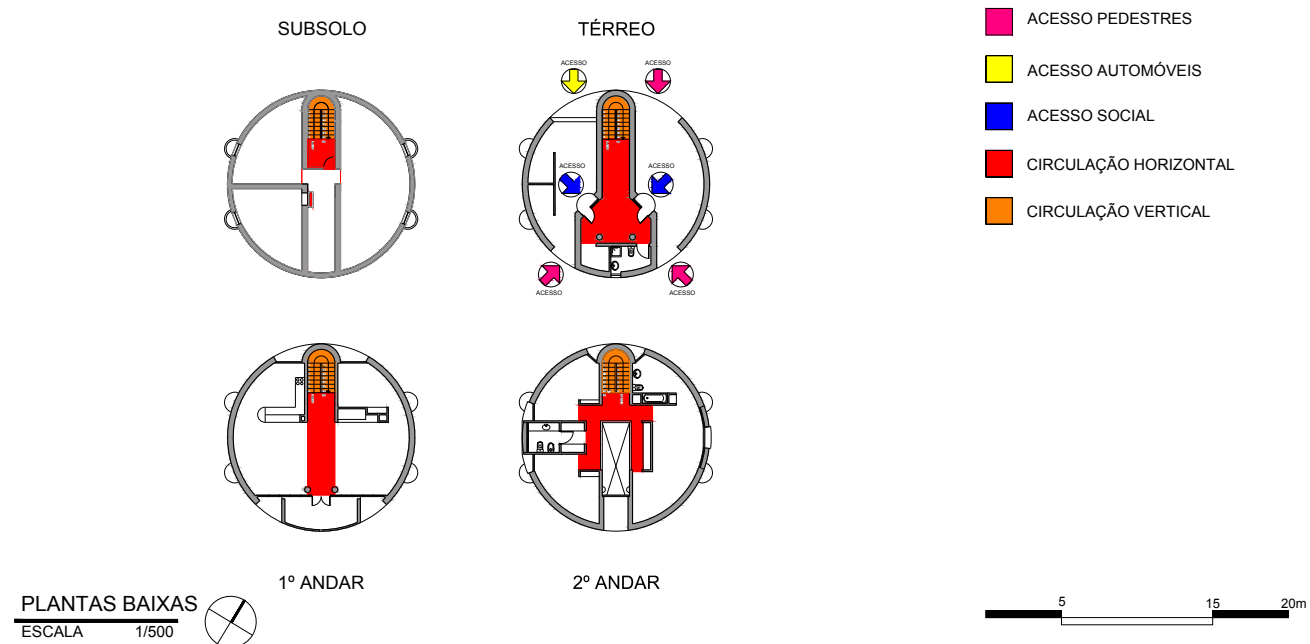
IDENTIFICAR A INTERFERÊNCIA DA ORIENTAÇÃO SOLAR/INSOLAÇÃO NA CONFIGURAÇÃO NO PROJETO, NA DETERMINAÇÃO DA LOCALIZAÇÃO DOS SETORES



A DISPOSIÇÃO DOS AMBIENTES É CONCEBIDA PARA CARACTERIZAR AS DIFERENTES ATIVIDADES DESENVOLVIDAS NOS ESPAÇOS EM QUE SE NECESSITAM DE MAIOR ENTRADA DE LUZ (ÁREAS DO DIA). HÁ GRANDE EXPLORAÇÃO DE ABERTURAS E PANOS DE VIDRO NO 1º ANDAR (ÁREAS SOCIAL E DE SERVIÇOS); NO 2º PAVIMENTO, DESTINADO AOS AMBIENTES DA NOITE (DORMITÓRIOS), AS ABERTURAS SE POSICIONAM EM MENOR NÚMERO E TAMANHO, OFERECENDO A TRANQUILIDADE EXIGIDA PARA ESTE FIM.

CIRCULAÇÃO E ACESSOS

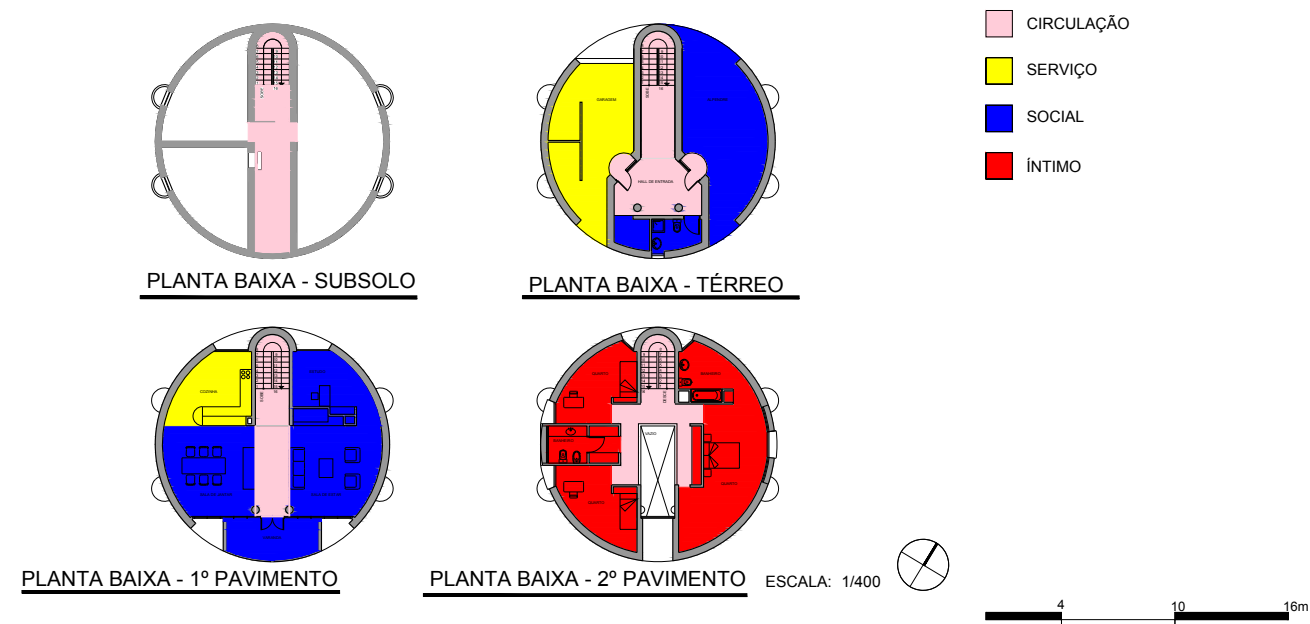
IDENTIFICAR COMO AS RELAÇÕES DE ACESSO E CIRCULAÇÃO OCORREM NO INTERIOR DO LOTE, IDENTIFICAR O(S) ACESSO(S) EXTERIOR - INTERIOR E A COMO SE ORGANIZA A CIRCULAÇÃO NO INTERIOR DA EDIFICAÇÃO, OS PRINCIPAIS FLUXOS ENTRE OS AMBIENTES E/OU SETORES



A RESIDÊNCIA POSSUI DOIS ACESSOS PRINCIPAIS: PEDESTRES E VEÍCULOS; E DOIS ACESSOS SECUNDÁRIOS (PEDESTRES). TODOS ESTES LEVAM AO ACESSO SOCIAL DE UM LADO OU DO OUTRO DA CASA. A CIRCULAÇÃO NO INTERIOR SE ORGANIZA ESSENCIALMENTE EM TORNO DE UM EIXO CENTRAL E COMUNICA OS DIFERENTES AMBIENTES; PARA COMUNICAR OS DIVERSOS PAVIMENTOS, O PROJETO DISPÕE DO USO DE ESCADAS (CIRCULAÇÃO VERTICAL).

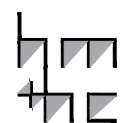
ZONEAMENTO/SETORIZAÇÃO

IDENTIFICAR OS USOS DOS AMBIENTES E AGRUPÁ-LOS SEGUNDO ZONAS/SETORES AFINS E ANALISAR A ARTICULAÇÃO ENTRE OS SETORES



A CASA ESTÁ BEM DIVIDIDA EM SETORES, CONJUGANDO A SEPARAÇÃO EM ÁREA SOCIAL E ÍNTIMA, PRINCIPALMENTE PELAS SUBDIVISÕES DO 1º E 2º PAVIMENTOS. O PAVIMENTO TÉRREO É UM SETOR DE SEPARAÇÃO ENTRE O AMBIENTE EXTERNO E INTERNO, PREDOMINANDO AS FUNÇÕES SOCIAIS E DE CIRCULAÇÃO QUE LEVAM AO PAVIMENTO SEGUINTE. NO PRIMEIRO ANDAR O EIXO QUE LIGA A ESCADA À VARANDA DETERMINA A DIVISÃO DOS CÔMODOS EM COZINHA (SERVIÇO), SALA DE JANTAR, ESTAR E ESTUDO (SOCIAL). O SEGUNDO PAVIMENTO É DESTINADO PARA A ÁREA ÍNTIMA DA CASA, ONDE SE ENCONTRAM OS DORMITÓRIOS E BANHEIROS. NÃO FOI POSSIVEL ENCONTRAR REGISTROS DE FUNCIONAMENTO DO SUBSOLO, ENTRETANTO ACREDITA-SE SER UMA ÁREA DESTINADA AO DEPÓSITO.

lppm - da - ufpb
 casa rotunda
 mario botta
 stabio, suiça
 1980-1982
 alunos déborah martins
 kiara dantas
 luana stephanie



PARÂMETRO

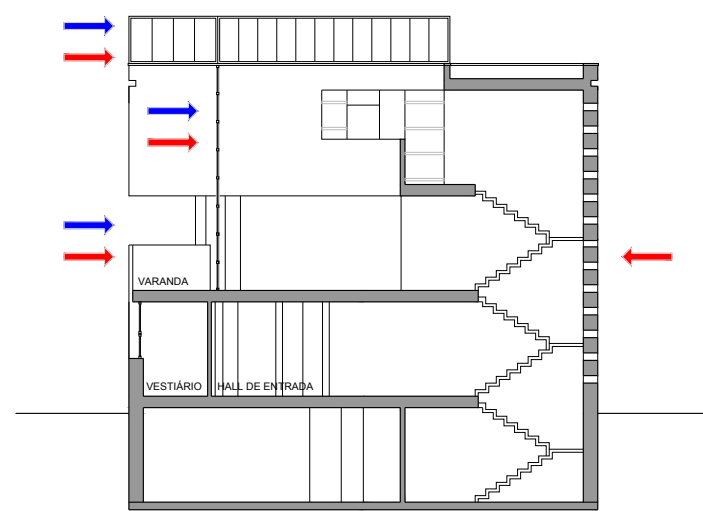
DESCRIÇÃO

IMAGEM

SÍNTESE

ORGANIZAÇÃO ESPACIAL

ANALISAR O ESPAÇO NO INTERIOR DO EDIFÍCIO EM PLANTA E CORTE E AS IMPLICAÇÕES DAS SOLUÇÕES ESPACIAIS EM TERMOS DE CONFORTO, FUNCIONALIDADE, LUMINOSIDADE, RELAÇÕES DE AMPLIDÃO/CONFINAMENTO, JOGO DE PISOS EM NÍVEIS, ETC.



- █ ILUMINAÇÃO
- █ VENTILAÇÃO

CORTE CD
ESCALA 1/200



A ORGANIZAÇÃO ESPACIAL DO EDIFÍCIO SE DESENVOLVE EM TORNO DE UM EIXO DE DIREÇÃO NOROESTE-SUDESTE QUE DIVIDE O CILINDRO EM DUAS PARTES, ARREMATADAS NA COBERTA POR MEIO DE UMA CLARABÓIA QUE PERMITE A ENTRADA DE ILUMINAÇÃO NATURAL.

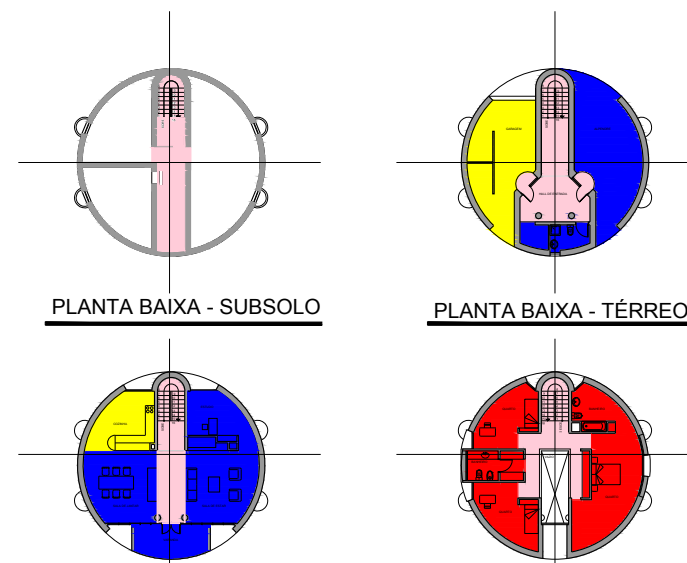
OS ESPAÇOS SE ARTICULAM À DIREITA E ESQUERDA DESSE EIXO, EXTRAINDO, SEGUNDO A NECESSIDADE, A ILUMINAÇÃO E A VENTILAÇÃO NECESSÁRIAS.

TANTO A CLARABÓIA QUANTO OS PANOS DE VIDRO SÃO RESPONSÁVEIS PELO CONFORTO NO INTERIOR DA RESIDÊNCIA, BEM COMO PELA SENSACÃO DE AMPLITUDE E CONTINUIDADE COM O AMBIENTE EXTERIOR A SUA VOLTA.

FORMAL

GEOMETRIA DA FORMA DE OCUPAÇÃO

IDENTIFICAR COMO SE ORGANIZAM BIDIMENSIONALMENTE OS ESPAÇOS: DE FORMA LINEAR, RADIAL, CONCÊNTRICA, RELAÇÕES DE HIERARQUIA, ESTANQUEIDADE E CONTINUIDADE ESPACIAL



- █ CIRCULAÇÃO
- █ SERVIÇO
- █ SOCIAL
- █ ÍNTIMO

PLANTA BAIXA - 1º PAVIMENTO

PLANTA BAIXA - 2º PAVIMENTO

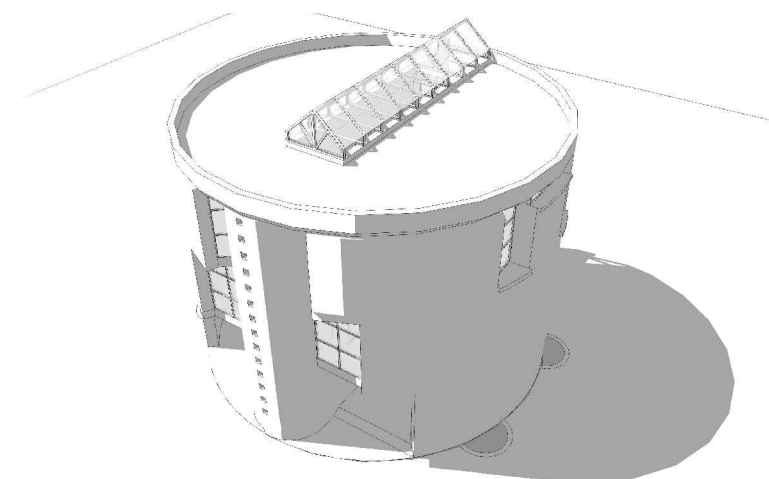
ESCALA: 1/500



BI-DIMENSIONALMENTE, OS ESPAÇOS SE ORGANIZAM EM TORNO DE DOIS EIXOS QUE SE CRUZAM PERPENDICULARMENTE ENTRE SI, O EIXO NORDESTE-SUDOESTE E O NOROESTE-SUDESTE, SEGMENTANDO ESPAÇOS EM FORMA DE SETORES CIRCULARES QUE SE INTERLIGAM EM CADA PAVIMENTO.

VOLUMETRIA

IDENTIFICAR OS PRINCÍPIOS ADOTADOS PARA A PROPOSTA DE VOLUMETRIA: ESPAÇOS DELIMITADOS/DEFINIDOS POR PLANOS, VOLUME ÚNICO, JOGO DE VOLUMES, VOLUMES DIFERENTES PARA CADA BLOCO DE ATIVIDADES, EDIFICAÇÃO SOB SOBRE-TETO, "ESTRATÉGIAS COMPOSITIVAS" SIMÉTRICAS OU ASSIMÉTRICAS (DINÂMICAS OU ESTÁTICAS), RELAÇÃO CHEIOS/VAZIOS (ABERTURAS/FECHAMENTOS). VERIFICAR QUE ELEMENTOS GERAM A PROPOSTA VOLUMÉTRICA: O ENTORNO, O PROGRAMA, A ESTRUTURA OU UMA IDIOSSINCRASIA QUALQUER

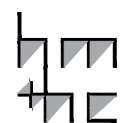


A PROPOSTA VOLUMÉTRICA É OBTIDA A PARTIR DE UM ÚNICO VOLUME SECCIONADO POR PANOS DE VIDRO, PROPORCIONANDO UM JOGO DE CHEIOS E VAZIOS.

NA EDIFICAÇÃO, OS QUATRO PAVIMENTOS SÃO FORMADOS A PARTIR DE TRÊS PLANOS HORIZONTAIS QUE CORTAM A TORRE.

A FORMA FAZ USO DE SÍMBOLOS IMPRIMINDO MONUMENTALIDADE À CASA.

lppm - da - ufpb
casa rotunda
mario botta
stabis, suíça
1980-1982
alunos déborah martins
kiara dantas
luana stephanie



PARÂMETRO

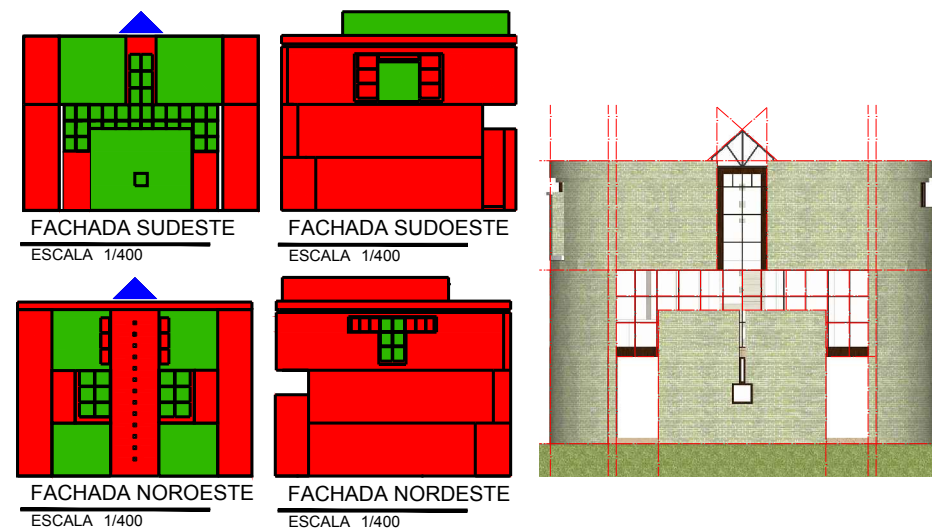
DESCRIÇÃO

IMAGEM

SÍNTESE

"FACHADAS"

IDENTIFICAR QUE ELEMENTOS DA PROPOSTA VOLUMÉTRICA CONFORMAM AS "FACHADAS" OU SE AS FACHADAS SÃO INDEPENDENTES; SE HÁ OCORRÊNCIA DE ESTRATÉGIAS COMPOSITIVAS (DE ALINHAMENTOS, MATERIAIS, ETC.) E DO USO DE ORNAMENTOS.



- QUADRADO
- RETÂNGULO
- TRIÂNGULO

A FORMA CILÍNDRICA E A DISPOSIÇÃO DA CASA NO LOTE GERAM CERTA DIFICULDADE EM SE INDIVIDUALIZAREM AS FACHADAS, .

O PARTIDO SE UTILIZA DE FORMAS PRIMÁRIAS COMO: O TRIÂNGULO, O QUADRADO E AINDA O RETÂNGULO, TRAZENDO, POR VEZES, CERTO GRAU DE ABSTRAÇÃO.

A SIMETRIA É MARCANTE E AINDA HÁ A PRESENÇA DE ORNAMENTOS CARACTERISTICAMENTE DESLOCADOS DE SEU TEMPO: FRISO DE INSPIRAÇÃO ROMANA (ARREIMATE SUPERIOR DO CILINDRO) E FRONTÃO DE INSPIRAÇÃO CLÁSSICA (CLARABÓIA).

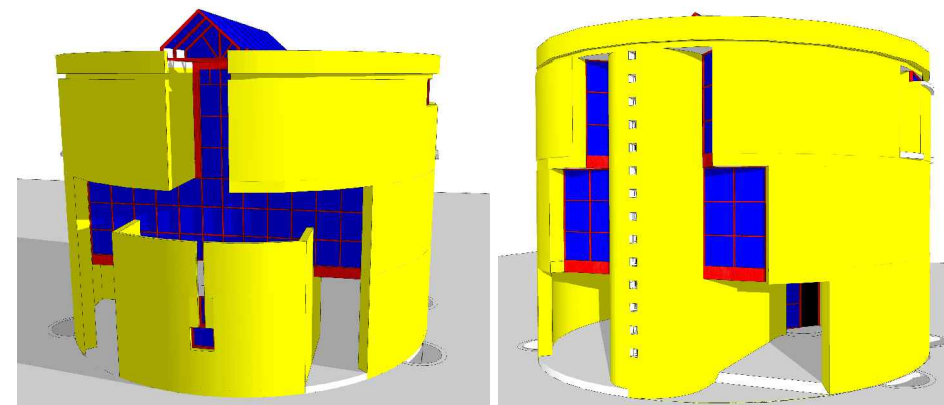
A MARCAÇÃO DAS ESQUADRIAS EXPRESSA A RELAÇÃO EXTERIOR-INTERIOR, PROPORCIONANDO DIFERENTES VISTAS A DEPENDER DA POSIÇÃO DO OBSERVADOR.



CONSTRUTIVO

MATERIAIS

O OBJETIVO DESTES ITENS É IDENTIFICAR OS DIFERENTES MATERIAIS UTILIZADOS E SUAS RELAÇÕES COM A FORMA DA CASA E A LÓGICA CONSTRUTIVA

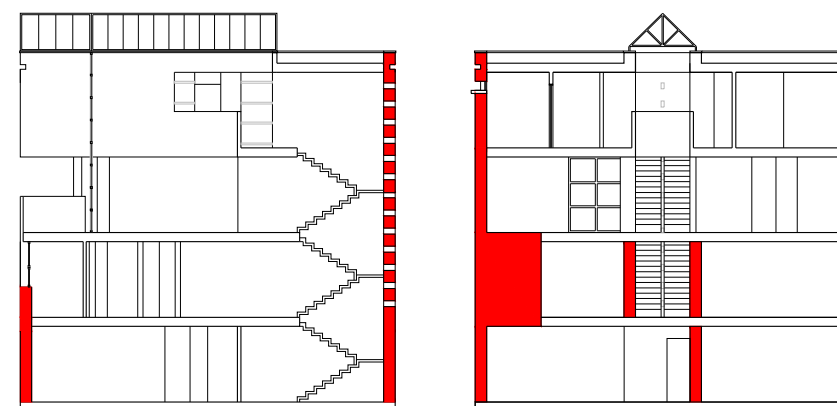


- AÇO
- TIJOLO APARENTE
- VIDRO
- MADEIRA

A CASA FOI CONSTRUÍDA A PARTIR DA UNIÃO DE PILARES DE BLOCOS DE CONCRETO E PAREDES DE ALVENARIA ESPESSE, REVESTIDAS COM TIJOLO APARENTE. TAMBÉM SÃO UTILIZADOS ESTRUTURAS E PERFIS DE AÇO (ESQUADRIAS E CLARABÓIA), VIDRO E MADEIRA (ESQUADRIAS INTERNAS).

LÓGICA ESTRUTURAL

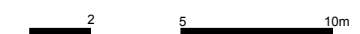
ATRAVÉS DE DESENHOS ANALÍTICOS BUSCA-SE ENTENDER QUAIS SÃO OS DIFERENTES COMPONENTES ESTRUTURAIS DO PROJETO (VIGAS, PILARES, ARCOS, PÓRTICOS, PAREDES ESTRUTURAIS, ETC.) E EVIDENCIAR O PAPEL QUE EXERCEM NO CONJUNTO



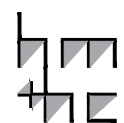
- ALVENARIA ESTRUTURAL

A CASA FOI ERGUÍDA NO SISTEMA DE ALVENARIA ESTRUTURAL E EM ALGUNS PONTOS AO LONGO DO SEU PERÍMETRO RECEBE REFORÇOS COM PILARES DE CONCRETO.

CORTES LONGITUDINAIS
ESCALA 1/250



lppm - da - ufpb
casa rotunda
mario botta
stazio, suíça
1980-1982
alunos déborah martins
kiara dantas
luana stephanie



PARÂMETRO

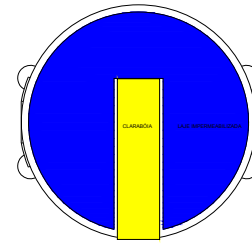
DESCRIÇÃO

IMAGEM

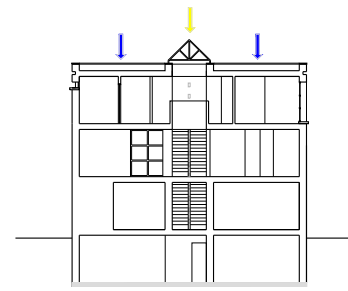
SÍNTESE

COBERTURA

PRETENDE-SE IDENTIFICAR A SOLUÇÃO DE COBERTURA (PLANA, INCLINADA, TELHA, CASCA, MISTA, ETC.) E OS DISTINTOS ELEMENTOS QUE A COMPÕE (MADEIRAMENTO, TELHAS, CALHAS, LAJES, VIGAS, PINGADEIRAS, ARREMATES, ETC.) E COMPREENDER O FUNCIONAMENTO DESTES COMPONENTES COMO PARTE DE UM SISTEMA ÚNICO



PLANTA DE COBERTA
ESCALA 1/400



CORTE TRANSVERSAL
ESCALA 1/400

- LAJE IMPERMEABILIZADA
- CLARABÓIA

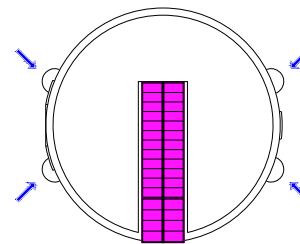
O TELHADO SEGUE O FORMATO CIRCULAR DA CASA, SENDO INTERCEPTADO, EM SEU EIXO CENTRAL, POR UMA CLARABÓIA DE FORMATO TRIANGULAR (UTILIZADA PARA ILUMINAÇÃO ZENITAL), E, POR UMA PLATIBANDA REVESTIDA COM TIJOLOS APARENTES (UTILIZADA COMO VIGA DE BORDO).

QUANTO À SOLUÇÃO DE REVESTIMENTO, OS ESTUDOS APONTAM PARA O USO DE LAJE IMPERMEABILIZADA.

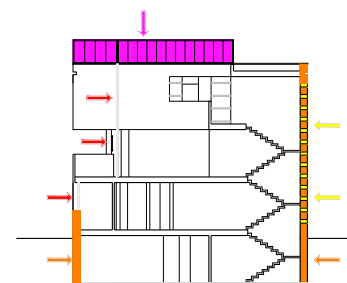


ELEMENTOS DE ADEQUAÇÃO CLIMÁTICOS

PRETENDE-SE DISTINGUIR OS DIFERENTES ELEMENTOS DE ADEQUAÇÃO CLIMÁTICOS - FILTROS, VEDAÇÕES, BRISES, EMPENAS -, CADA UM DELES MARCADO POR MATERIAIS E FORMAS DE FUNCIONAMENTO DIFERENTES



PLANTA BAIXA
ESCALA 1/400



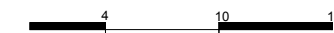
CORTE LONGITUDINAL
ESCALA 1/400

- ENTRADA DE ILUMINAÇÃO
- ENTRADA DE ILUMINAÇÃO E VENTILAÇÃO NO SUBSOLO
- CLARABÓIA
- ENTRADA DE ILUMINAÇÃO ATRAVÉS DE TIJOLOS DE VIDRO
- PAREDES ESPESAS

A EDIFICAÇÃO APRESENTA SOLUÇÕES DE ADAPTAÇÃO AO CLIMA LOCAL, UMA DELAS SE CONFIGURA NA UTILIZAÇÃO DE GRANDES PANOS DE VIDRO QUE ABSORVEM A RADIAÇÃO SOLAR, MANTENDO OS AMBIENTES AQUECIDOS DURANTE A MAIOR PARTE DO ANO (TEMPO FRIO - CLIMA MONTANHOSO).

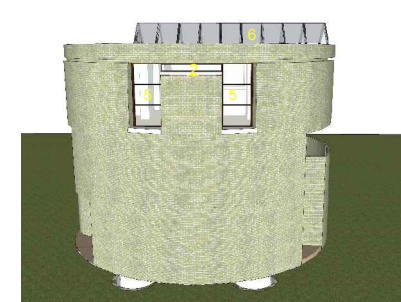
O USO DE PAREDES ESPESAS AUXILIAM A MANTER A TEMPERATURA NO INTERIOR DA EDIFICAÇÃO, POIS AUMENTAM A INÉRCIA DO EDIFÍCIO PARA REGULAR AS TROCAS DE CALOR COM O AMBIENTE EXTERIOR.

POR FIM, O DESENHO DE PLANTA FOI ALINHADO AOS PONTOS CARDEAIS FAZENDO COM QUE AS ABERTURAS RECEBAM OS RAIOS SOLARES EM HORÁRIOS ESPECÍFICOS DO DIA OU EM CERTAS DATAS DO ANO.



SISTEMAS DE ABERTURAS

O OBJETIVO NESTE ITEM É IDENTIFICAR A ESPECIFICIDADE DAS ESQUADRIAS DA CASA - MATERIAIS, FORMAS DE ABRIR, TAMANHOS, ETC.



1. JANELA ALTA FIXA COM ABERTURA NO PISO EM FORMA DE SEMICÍRCULO
2. JANELA ALTA FIXA
3. PANO DE VIDRO FIXO COM ABERTURA CENTRAL (PORTA)
4. JANELA DO PISO AO TETO
5. JANELA BAIXA DE VIDRO
6. CLARABÓIA
7. TIJOLO DE VIDRO

A CASA É FORTEMENTE MARCADA POR ABERTURAS DE DIFERENTES DIMENSÕES, PROPORCIONANDO O DIÁLOGO COM A PAISAGEM DA REGIÃO.

SÃO TIJOLOS DE VIDRO (ESCALA), JANELAS (ALTAS E BAIXAS) E UM EXTENSO PANO DE VIDRO QUE SE ABRE PARA A VARANDA. NO SUBSOLO, AS JANELAS (ALTAS) SE COMUNICAM COM O MEIO EXTERIOR POR MEIO DE RESPIRADORES (QUATRO ABERTURAS EM FORMATO DE SEMICÍRCULO).

A COBERTURA POSSUI UMA CLARABÓIA.

lppm - da - ufpb
casa rotunda
mario botta
stabilio, suíça
1980-1982
alunos déborah martins
kiara dantas
luana stephanie

