

PARÂMETRO

DESCRIÇÃO

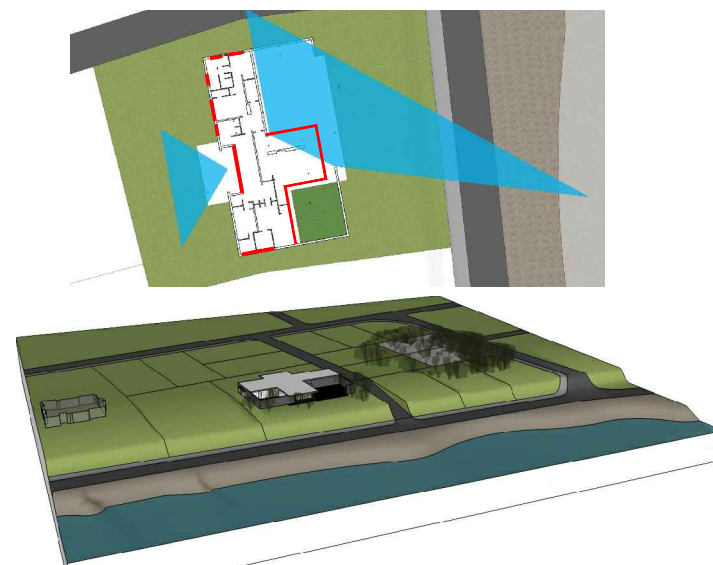
IMAGEM

SÍNTESE

FUNCIONAL

ENTORNO

IDENTIFICAR A RELAÇÃO DO EDIFÍCIO COM OS ELEMENTOS DE ENTORNO, CONSIDERANDO OS ATRIBUTOS DO LUGAR - MASSAS EDIFICADAS, RELAÇÕES DE PROXIMIDADE, DIÁLOGO, INTEGRAÇÃO OU AUTONOMIA



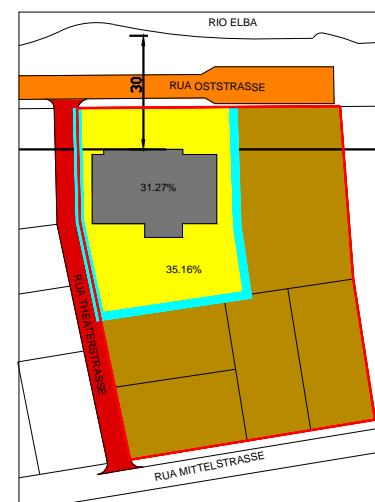
- ESQUADRIAS/PANOS DE VIDRO
- CAMPO VISUAL
- JARDIM/PÁTIO

A CASA HUBBE, PROJETADA POR MIES VAN DER ROHE, POSSUI DOIS "CENÁRIOS ABERTOS A NATUREZA" QUE DIALOGAM COM O ENTORNO VERDE E POUCO HABITADO DO SUBÚRBIO DE MAGDEBURG, NAS PROXIMIDADES COM O RIO ELBA.

AS FACHADAS OESTE E LESTE SÃO INTENCIONALMENTE APROVEITADAS PELO ARQUITETO ATRAVÉS DO USO DE CONTÍNUOS PLANOS/ESQUADRIAS DE VIDRO, QUE PERMITEM AMPLA INTEGRAÇÃO VISUAL INTERIOR/EXTERIOR, A EXEMPLO DA FACHADA LESTE QUE PROPORCIONA SIGNIFICANTE VISTA PANORÂMICA DA PAISAGEM DAQUELE ENTORNO COMPLEMENTADA A UM JARDIM INTERNO.

IMPLANTAÇÃO

IDENTIFICAR COMO SE DÁ A OCUPAÇÃO DA PARCELA DO LOTE, A DISPOSIÇÃO DO(S) ACESSO(S) AO LOTE; COMO SE ORGANIZA O AGENCIAMENTO, UMA LEITURA DA RUA PARA O LOTE



- TERRENO DO CLIENTE
- LOTE DA CASA HUBBE
- OCUPAÇÃO DA CASA
- NOVA RUA IMPLANTADA
- AMPLIAÇÃO DA ANTIGA RUA
- FAIXA DE RECUO PARA O RIO
- LIMITE DO TERRENO DAS PARCELAS
- LIMITE DA PARCELA DA CASA

A IMPLANTAÇÃO DA EDIFICAÇÃO SE DÁ À, APROXIMADAMENTE, 30 METROS DO RIO ELBA. E A PARTIR DO DESMEMBRAMENTO DAS TERRAS HERDADAS PELA CLIENTE, A SRA. HUBBE, A PARCELA DO LOTE DESTINADA A CASA FOI DEFINIDA PELO ARQUITETO, ALÉM DA ABERTURA DE UMA NOVA VIA, A RUA THEATERSTRASSE, QUE FUNCIONARIA COMO PRINCIPAL ACESSO ÀQUELE LOTE.

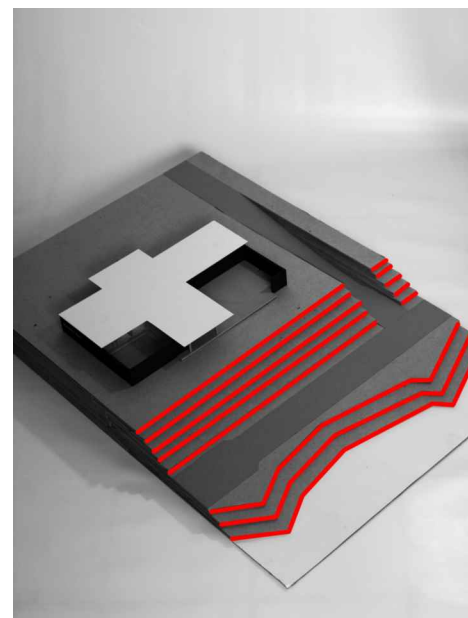
A CASA OCUPA ESSENCIALMENTE A PARTE CENTRAL DO LOTE ESCOLHIDO E POSSUI TRÊS ACESSOS, SENDO O PRINCIPAL LOCALIZADO NA FACHADA OESTE.

PLANTA DE IMPLANTAÇÃO
ESCALA 1/2000



TOPOGRAFIA

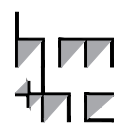
IDENTIFICAR EM MEDIDA A TOPOGRAFIA DO LOTE INTERFERE NA CONFIGURAÇÃO DO PROJETO TANTO NA GEOMETRIA QUANTO NA VOLUMETRIA



APESAR DO TALUDE DEFRENTE A RUA OSTSTRASSE E AO RIO ELBA, A TOPOGRAFIA DO LOTE NÃO INTERFERE NA CONFIGURAÇÃO DO PROJETO, QUE POSSUI UMA LEITURA ESSENCIALMENTE HORIZONTAL.

A IMPLANTAÇÃO NA PORÇÃO MAIS ALTA E APLAINADA DO SÍTIO REVELA A INTENCIONALIDADE DA OBRA DO ARQUITETO, QUE PREVIA O ENQUADRAMENTO DAS VISTAS DA PAISAGEM NATURAL DAQUELE ENTORNO.

lppm - da - ufpb
res. margarete hubbe
mies van der rohe
magdeburgo, alemanha
1935
alunos diogo gomes
pedro coura
priscilla praxedes
yarlla rosa



PARÂMETRO

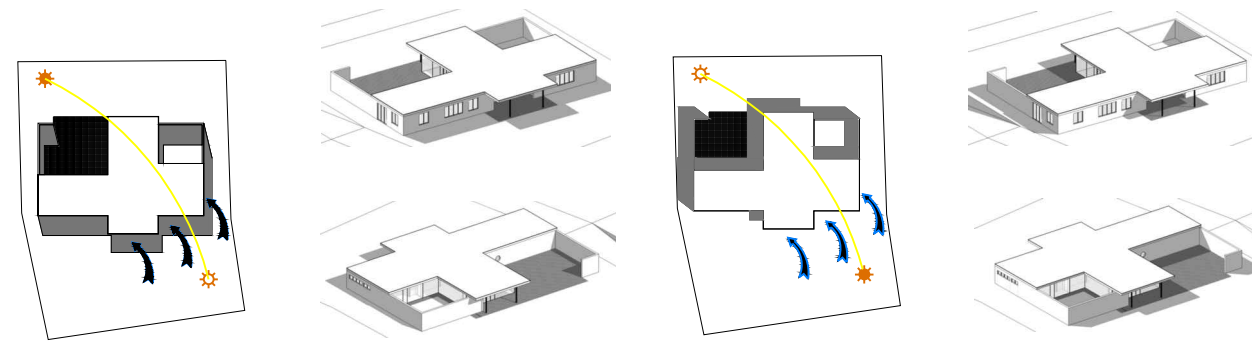
DESCRIÇÃO

IMAGEM

SÍNTESE

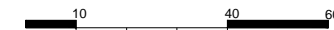
ORIENTAÇÃO SOLAR/INSOLAÇÃO

IDENTIFICAR A INTERFERÊNCIA DA ORIENTAÇÃO SOLAR/INSOLAÇÃO NA CONFIGURAÇÃO NO PROJETO, NA DETERMINAÇÃO DA LOCALIZAÇÃO DOS SETORES



PLANTA DE COBERTA - SOL ÀS 9h
ESCALA 1/1500

PLANTA DE COBERTA - SOL ÀS 15h
ESCALA 1/1500

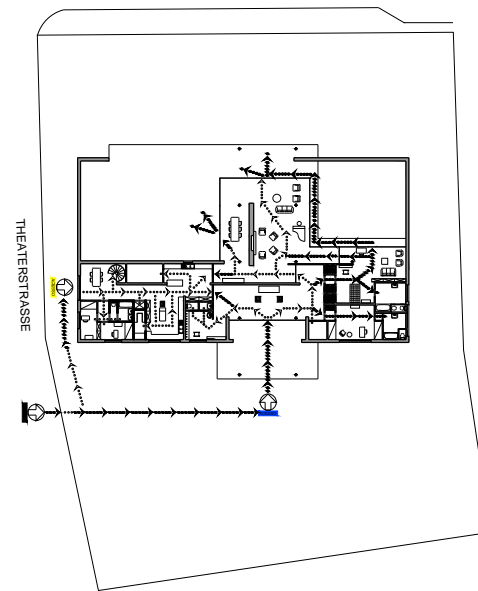


FACHADAS OESTE E SUL FAVORECIDAS PELA VENTILAÇÃO PREDOMINANTE (OESTE).

MANHÃ: INCIDÊNCIA SOLAR MAIOR ATRAVÉS DOS PÁTIOS PARA A FACHADA LESTE. SOMBREAMENTO NAS FACHADAS SUL E OESTE. TARDE: INCIDÊNCIA SOLAR MAIOR NA FACHADA OESTE E SUL. SOMBREAMENTO NAS FACHADAS LESTE E NORTE. PROTEÇÃO DA COBERTA NO PÁTIO DE ACESSO OESTE.

CIRCULAÇÃO E ACESSOS

IDENTIFICAR COMO AS RELAÇÕES DE ACESSO E CIRCULAÇÃO OCORREM NO INTERIOR DO LOTE, IDENTIFICAR O(S) ACESSO(S) EXTERIOR - INTERIOR E A COMO SE ORGANIZA A CIRCULAÇÃO NO INTERIOR DA EDIFICAÇÃO, OS PRINCIPAIS FLUXOS ENTRE OS AMBIENTES E/OU SETORES



PLANTA BAIXA - TÉRREO
ESCALA 1/750

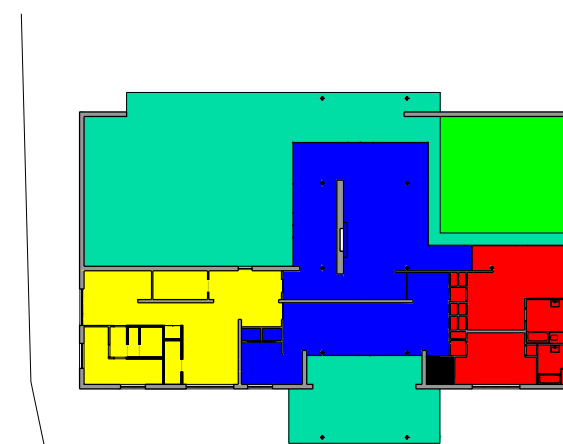
- ACESSO EXTERNO À CASA
- ACESSO EXTERNO SERVIÇO
- ENTRADA PRINCIPAL
- CIRCULAÇÃO ÁREA EXTERNA
- CIRCULAÇÃO ÁREA SERVIÇO
- CIRCULAÇÃO ÁREA ÍNTIMA
- CIRCULAÇÃO ÁREA SOCIAL

ACESSO EXTERNO PELA RUA THEATERSTRASSE, ACESSOS EXTERNOS À CASA PELA FACHADA NORTE E ENTRADA PRINCIPAL PELO PÁTIO DA FACHADA OESTE.

DIRECIONAMENTO ATRAVÉS DAS PAREDES NA ENTRADA PRINCIPAL PARA A CIRCULAÇÃO DE SERVIÇO E ÍNTIMA. MAIOR FLUIDEZ NA CIRCULAÇÃO SOCIAL.

ZONEAMENTO/SETORIZAÇÃO

IDENTIFICAR OS USOS DOS AMBIENTES E AGRUPÁ-LOS SEGUNDO ZONAS/SETORES AFINS E ANALISAR A ARTICULAÇÃO ENTRE OS SETORES

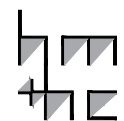


- ÍNTIMA
- SERVIÇO
- SOCIAL
- PÁTIOS
- ÁREA EXTERNA

INTERLIGAÇÃO DA ZONA SOCIAL COM TODOS OS SETORES DA CASA E COM OS PÁTIOS. EQUILÍBRIO ENTRE AS ÁREAS DE SERVIÇO E ÍNTIMA. AMPLA ÁREA SOCIAL INTERNA E EXTERNA (PÁTIOS).

MAIORIA DE ESPAÇOS COMPARTIMENTADOS NA ZONA DE SERVIÇO CONCENTRADA NO LADO NORTE. MÉDIA COMPARTIMENTAÇÃO NA ZONA ÍNTIMA CONCENTRADA NO LADO SUL. MUITO POUCA COMPARTIMENTAÇÃO NA ZONA SOCIAL. ÁREA LIVRE NOS PÁTIOS.

lppm - da - ufpb
res. margarete hubbe
mies van der rohe
magdeburgo, alemanha
1935
alunos diogo gomes
pedro coura
priscilla praxedes
yarlla rosa



PLANTA BAIXA - TÉRREO
ESCALA 1/500



PARÂMETRO

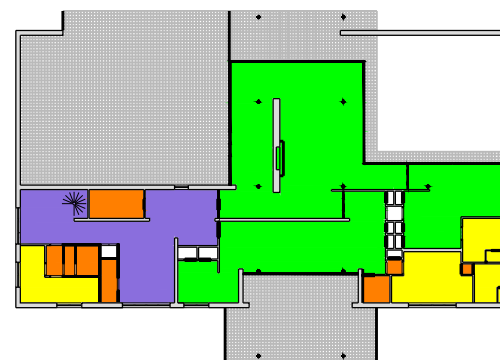
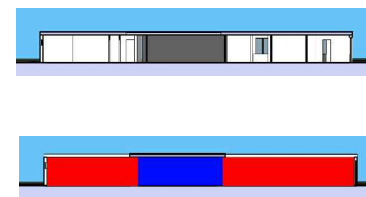
DESCRIÇÃO

IMAGEM

SÍNTESE

ORGANIZAÇÃO ESPACIAL

ANALISAR O ESPAÇO NO INTERIOR DO EDIFÍCIO EM PLANTA E CORTE E AS IMPLICAÇÕES DAS SOLUÇÕES ESPACIAIS EM TERMOS DE CONFORTO, FUNCIONALIDADE, LUMINOSIDADE, RELAÇÕES DE AMPLIDÃO/CONFINAMENTO, JOGO DE PISOS EM NÍVEIS, ETC.



- ESPAÇOS ENCLAUSURADOS
- ESPAÇOS NÃO INTEGRADOS ENTRE SI, MAS COM JANELAS PARA O EXTERIOR
- ESPAÇOS INTEGRADOS ENTRE SI, RELACIONAM-SE COM O EXTERIOR POR MEIO DE JANELAS
- PANOS DE VIDRO
- ESPAÇOS INTEGRADOS ENTRE SI, RELACIONAM-SE COM O EXTERIOR POR MEIO DE PANOS DE VIDRO
- SALA CORTADA
- PAREDES VOLTADAS PARA O PÁTIO EM VISTA

OS ESPAÇOS EM VERDE E AZUL FORMAM DOIS GRUPOS DE ESPAÇOS BASTANTE INTEGRADOS, NO PRIMEIRO TEMOS AS DUAS SALAS E O ESCRITÓRIO, QUE SE INTEGRAM PELO USO DE PANOS DE VIDRO, TANTO ENTRE SI, QUANTO COM O EXTERIOR; NA ÁREA AZUL ESTÃO A COZINHA E A CIRCULAÇÃO DE SERVIÇO, QUE SE INTEGRAM ENTRE SI PELA PERMEABILIDADE FÍSICA SEM O USO DE PORTAS, PELO DESENHO DA PLANTA, E COM O EXTERIOR POR MEIO DE JANELAS; AS DEMAIS ÁREAS SÃO FECHADAS PARA O INTERIOR DA CASA. A INTEGRAÇÃO INTERIOR/EXTERIOR SE FAZ AINDA MAIS FORTE NAS SALAS E NO ESCRITÓRIO POR ESTES ESTAREM NO MESMO NÍVEL DOS PÁTIOS, COMO PODE SER VISTO NOS CORTES.

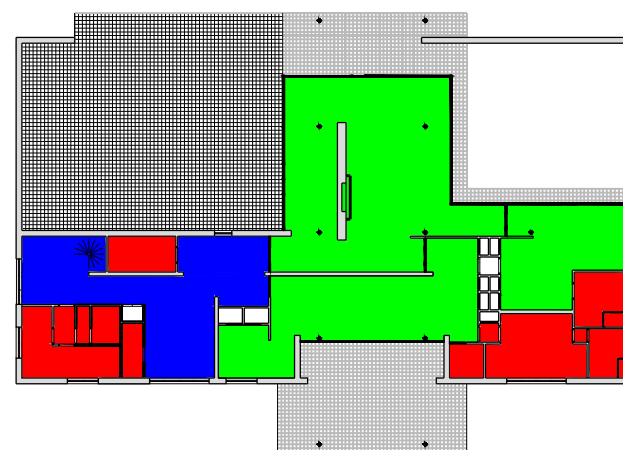
PLANTA BAIXA - TÉRREO
ESCALA 1/500



FORMAL

GEOMETRIA DA FORMA DE OCUPAÇÃO

IDENTIFICAR COMO SE ORGANIZAM BIDIMENSIONALMENTE OS ESPAÇOS: DE FORMA LINEAR, RADIAL, CONCÊNTRICA, RELAÇÕES DE HIERARQUIA, ESTANQUEIDADE E CONTINUIDADE ESPACIAL



- ESPAÇOS RETANGULARES
- ESPAÇOS COM CARACTERÍSTICAS NEOPLÁSTICAS MENOS MARCANTES
- PANO DE VIDRO
- ESPAÇOS COM CARACTERÍSTICAS NEOPLÁSTICAS MARCANTES

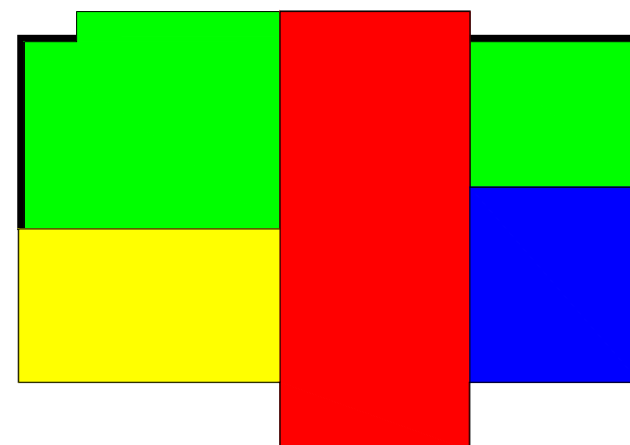
OS ESPAÇOS SÃO MARCANTEMENTE NEOPLÁSTICO, SOBRETUDO OS QUE SE RELACIONAM DIRETAMENTE COM OS PÁTIOS, CONSTITUINDO-SE NOS ESPAÇOS DE MAIOR IMPORTÂNCIA E DE MAIOR ÁREA DENTRO DO PROGRAMA; OS ESPAÇOS EM AZUL MANTÉM UMA UNIDADE MAIOR COM OS EM VERDE, MANTENDO A FLUIDEZ ESPACIAL CARACTERÍSTICA DOS ESPAÇOS NEOPLÁSTICOS, ENQUANTO QUE OS ESPAÇOS EM VERMELHO SE ENCERRAM ENTRE QUATRO PAREDES E SE SEPARAM DOS DEMAIS POR PORTAS.

PLANTA BAIXA - TÉRREO
ESCALA 1/400



VOLUMETRIA

IDENTIFICAR OS PRINCÍPIOS ADOTADOS PARA A PROPOSTA DE VOLUMETRIA: ESPAÇOS DELIMITADOS/DEFINIDOS POR PLANOS, VOLUME ÚNICO, JOGO DE VOLUMES, VOLUMES DIFERENTES PARA CADA BLOCO DE ATIVIDADES, EDIFICAÇÃO SOB SOBRE-TETO, "ESTRATÉGIAS COMPOSITIVAS" SIMÉTRICAS OU ASSIMÉTRICAS (DINÂMICAS OU ESTÁTICAS), RELAÇÃO CHEIOS/VAZIOS (ABERTURAS/FECHAMENTOS). VERIFICAR QUE ELEMENTOS GERAM A PROPOSTA VOLUMÉTRICA: O ENTORNO, O PROGRAMA, A ESTRUTURA OU UMA IDIOSINCRASIA QUALQUER



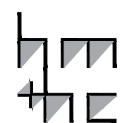
- VOLUME ALONGADO QUE CORRESPONDE ÀS DUAS SALAS E AO PÁTIO COBERTO
- VOLUME QUE CORRESPONDE À ÁREA ÍNTIMA E AO ESCRITÓRIO
- VOLUME QUE CORRESPONDE AO SETOR DE SERVIÇOS
- VAZIO QUE CORRESPONDE AOS PÁTIOS DESCOBERTOS

A VOLUMETRIA DA CASA É ORIENTADA POR DUAS VARIANTES, O DESENHO DOS PÁTIOS E O PROGRAMA DE NECESSIDADES, O DESENHO DOS PÁTIOS PORQUE ESTES COMPÕE O VOLUME POR SEREM CERCADOS POR MUROS, EMBORA SEJAM ELEMENTOS VAZIOS, ENQUANTO QUE NO INTERIOR CADA SETOR DA CASA GERA UM VOLUME QUE SE LIGAM FORMANDO UMA QUASE CRUZ NÃO SIMÉTRICA.

PLANTA ESQUEMÁTICA
ESCALA 1/400



lppm - da - ufpb
res. margarete hubbe
mies van der rohe
magdeburgo, alemanha
1935
alunos diogo gomes
pedro coura
priscilla praxedes
yarlla rosa



PARÂMETRO

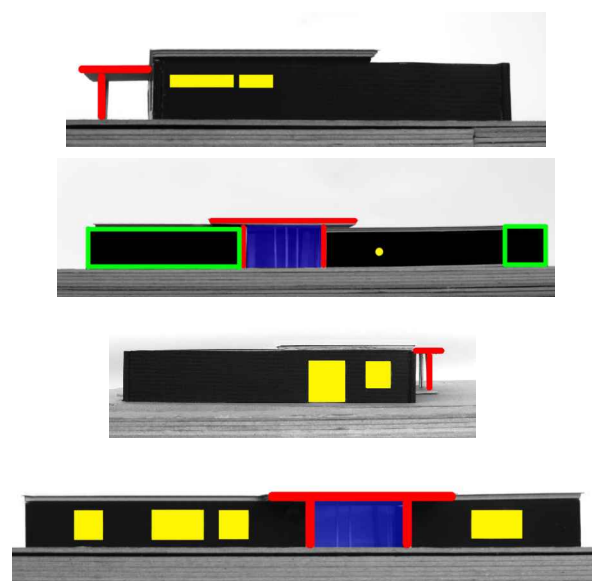
DESCRIÇÃO

IMAGEM

SÍNTESE

"FACHADAS"

IDENTIFICAR QUE ELEMENTOS DA PROPOSTA VOLUMÉTRICA CONFORMAM AS "FACHADAS" OU SE AS FACHADAS SÃO INDEPENDENTES; SE HÁ OCORRÊNCIA DE ESTRATÉGIAS COMPOSITIVAS (DE ALINHAMENTOS, MATERIAIS, ETC.) E DO USO DE ORNAMENTOS.



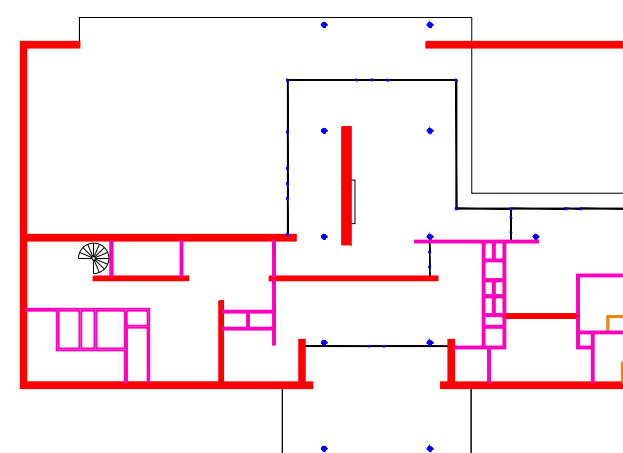
- PÓRTICO
- ESQUADRIAS
- PANOS DE VIDRO
- MUROS EM PRIMEIRO PLANO

AS FACHADAS SE CONSTITUEM EM PLANOS HORIZONTAIS, DE MESMA ALTURA, SEM ORNAMENTOS, CONTENDO APENAS 4 ELEMENTOS DE COMPOSIÇÃO, OS DOIS PÓRTICOS QUE COMPÕEM JUNTAMENTE COM OS PANOS DE VIDRO, FACHADAS FRONTAL E POSTERIOR, AS ESQUADRIAS E UMA PARTE DO MURO QUE SALTA PARA O PRIMEIRO PLANO, PERMITINDO A VISUALIZAÇÃO DE UM DOS PÁTIOS NA FACHADA FRONTAL. TODAS AS ESQUADRIAS SÃO RETANGULARES E ALINHADAS PELA PARTE SUPERIOR, COM EXCEÇÃO DA ÚNICA ESQUADRIA QUE APARECE NA FACHADA FRONTAL QUE TEM FORMA CIRCULAR E SE LOCALIZA NO CENTRO DA FACHADA.

CONSTRUTIVO

MATERIAIS

O OBJETIVO DESTES ITEM É IDENTIFICAR OS DIFERENTES MATERIAIS UTILIZADOS E SUAS RELAÇÕES COM A FORMA DA CASA E A LÓGICA CONSTRUTIVA



- ALVENARIA ESTRUTURAL
- VIDRO
- METAL
- GESSO OU OUTRO (ESP.: 10 cm)
- GESSO OU OUTRO (ESP.: 05 cm)

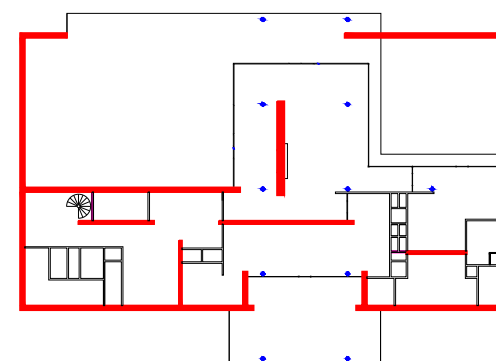
AS PAREDES EM ALVENARIA PREDOMINAM NO EIXO NORTE-SUL E ESTÃO PREDOMINANTEMENTE CIRCUNDANDO OS AMBIENTES ÍNTIMO E DE SERVIÇO, CONTRIBUINDO PARA O ISOLAMENTO VISUAL COMUMENTE NECESSÁRIOS A ESSAS ÁREAS; O VIDRO É O PRINCIPAL MATERIAL DE VEDAÇÃO LESTE-OESTE; O METAL É O MATERIAL ESTRUTURAL PREDOMINANTE NO EIXO LESTE-OESTE, O QUE CONTRIBUI PARA A PERMEABILIDADE VISUAL DESSAS FACHADAS QUE SÃO VEDADAS POR VIDRO; OS DEMAIS ELEMENTOS ILUSTRADOS SÃO UTILIZADOS PARA DIVIDIR OS ESPAÇOS INTERNOS E MAIS ISOLADOS DA CASA (ÁREAS DE SERVIÇO ÍNTIMO).

PLANTA BAIXA - TÉRREO
ESCALA 1/400



LÓGICA ESTRUTURAL

ATRAVÉS DE DESENHOS ANALÍTICOS BUSCA-SE ENTENDER QUAIS SÃO OS DIFERENTES COMPONENTES ESTRUTURAIS DO PROJETO (VIGAS, PILARES, ARCOS, PÓRTICOS, PAREDES ESTRUTURAIS, ETC.) E EVIDENCIAR O PAPEL QUE EXERCEM NO CONJUNTO



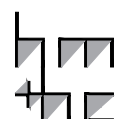
- ALVENARIA ESTRUTURAL

A CASA ESTÁ ESTRUTURADA BASICAMENTE POR ALVENARIA ESTRUTURAL E ESGUIOS PILARES DE METAL EM FORMA DE CRUZ. A ALVENARIA ESTRUTURAL DESENVOLVE-SE PRINCIPALMENTE PELO EIXO NORTE-SUL, OCUPANDO A PERIFERIA DA CASA NAS EXTREMIDADES DESSE EIXO, ABRAÇANDO PARCIALMENTE OS PÁTIOS DA FACHADA LESTE E IMPEDINDO A PERMEABILIDADE VISUAL DO ENTORNO IMEDIATO. ENQUANTO QUE OS POLARES DE METAL DESENVOLVEM-SE PRINCIPALMENTE SEGUNDO O EIXO LESTE-OESTE, CONTRIBUINDO COM PERMEABILIDADE VISUAL DAS ÁREAS SOCIAIS.

PLANTA BAIXA - TÉRREO
ESCALA 1/500



lppm - da - ufpb
res. margarete hubbe
mies van der rohe
magdeburgo, alemanha
1935
alunos diogo gomes
pedro coura
priscilla praxedes
yarlla rosa



PARÂMETRO

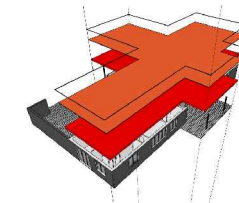
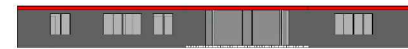
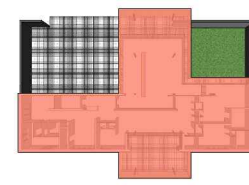
DESCRIÇÃO

IMAGEM

SÍNTESE

COBERTURA

PRETENDE-SE IDENTIFICAR A SOLUÇÃO DE COBERTURA (PLANA, INCLINADA, TELHA, CASCA, MISTA, ETC.) E OS DISTINTOS ELEMENTOS QUE A COMPÕE (MADEIRAMENTO, TELHAS, CALHAS, LAJES, VIGAS, PINGADEIRAS, ARREMATES, ETC.) E COMPREENDER O FUNCIONAMENTO DESTES COMPONENTES COMO PARTE DE UM SISTEMA ÚNICO

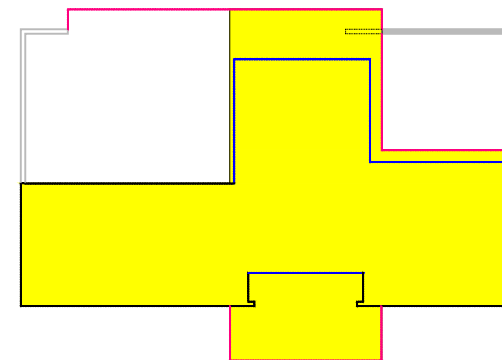
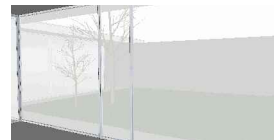
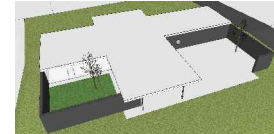
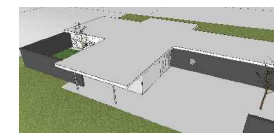


- COBERTURA
- PROJEÇÃO COBERTURA
- IMPERMEABILIZAÇÃO
- ARREMATE
- PROJ. ALINHAMENTO

A SOLUÇÃO DE COBERTURA UTILIZADA NA CASA FOI A DE COBERTA TOTALMENTE PLANA, EM FORMA DE CRUZ CRIANDO DOIS EIXOS, UM LONGITUDINAL E UM TRANSVERSAL. COMPOSTA PELA LAJE, CAMADA IMPERMEABILIZANTE E ARREMATE QUE PERCORRE TODO O SEU PERÍMETRO. NAS EXTREMIDADES DA FACHADA NORTE-SUL A COBERTA SEGUE O ALINHAMENTO DO MURO-PAREDE. NA EXTREMIDADE DA FACHADA LESTE A COBERTA SEGUE O ALINHAMENTO EXTERNO DO PÁTIO. NA EXTREMIDADE DA FACHADA OESTE A COBERTA SEGUE O ALINHAMENTO DO PÁTIO.

ELEMENTOS DE ADEQUAÇÃO CLIMÁTICOS

PRETENDE-SE DISTINGUIR OS DIFERENTES ELEMENTOS DE ADEQUAÇÃO CLIMÁTICOS - FILTROS, VEDAÇÕES, BRISES, EMPENAS -, CADA UM DELES MARCADO POR MATERIAIS E FORMAS DE FUNCIONAMENTO DIFERENTES



- COBERTA
- PROJEÇÃO DE PLANOS DE VIDRO
- IMPERMEABILIZAÇÃO
- LIMITES DE ALVENARIA
- MURO SUDESTE

O PRINCIPAL ELEMENTO DE ADEQUAÇÃO CLIMÁTICA É A COBERTA QUE SE PROJETA FORMANDO TERRAÇOS, QUE NA CASA APARECE PROTEGENDO PARCIAL OU INTEIRAMENTE AS FACHADAS ENVIDRAÇADAS DAS FACES LESTE E OESTE FORMANDO, RESPECTIVAMENTE, UM PEQUENO E UM GRANDE TERRAÇO COBERTA. A FACHADA ENVIDRAÇADA É MAIS EXPOSTA À INSOLAÇÃO NA FACE LESTE E INTEIRAMENTE PROTEGIDA NA FACE OESTE. OUTRO ELEMENTO É O MURO SUDESTE QUE PROTEGE, PARCIALMENTE, O PÁTIO DA INSOLAÇÃO MATUTINA, NÃO PRECISANDO, DESSA FORMA, QUE A COBERTURA DA CASA AVANCE NESTES SENTIDOS (O QUE JUSTIFICA, NESTE ESPAÇO, A COBERTURA FORMAR APENAS UM PEQUENO BEIRAL).

PLANTA ESQUEMÁTICA
ESCALA 1/500



lppm - da - ufpb
res. margarete hubbe
mies van der rohe
magdeburgo, alemanha
1935
alunos diogo gomes
pedro coura
priscilla praxedes
yarlla rosa

