

PARÂMETRO

DESCRIÇÃO

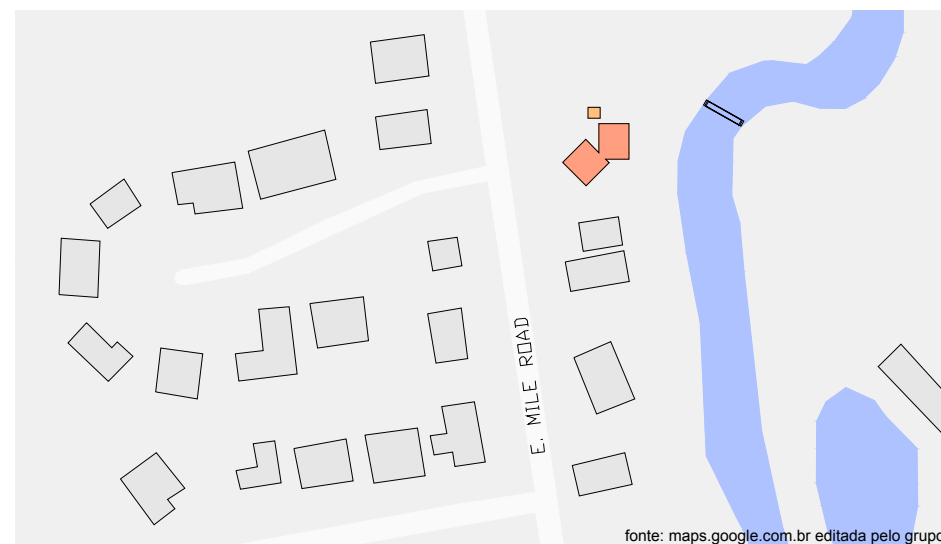
IMAGEM

SÍNTESE

FUNCIONAL

ENTORNO

IDENTIFICAR A RELAÇÃO DO EDIFÍCIO COM OS ELEMENTOS DE ENTORNO, CONSIDERANDO OS ATRIBUTOS DO LUGAR - MASSAS EDIFICADAS, RELAÇÕES DE PROXIMIDADE, DIÁLOGO, INTEGRAÇÃO OU AUTONOMIA



- EDIFICAÇÃO
- RIACHO PENNYPACK CREEK

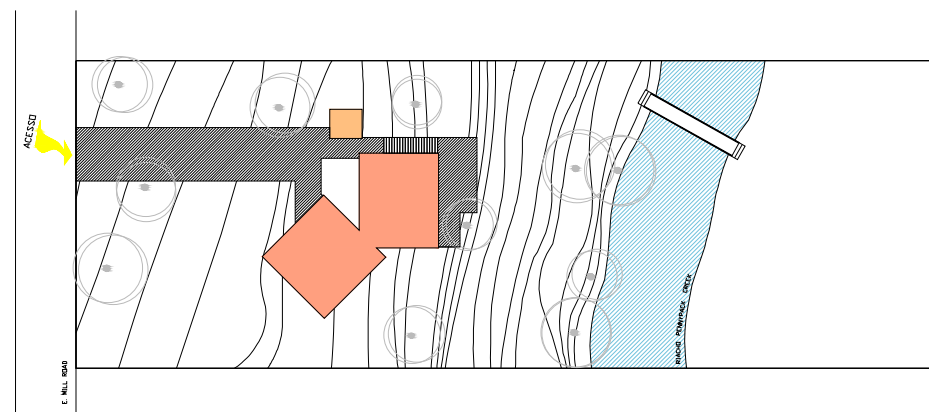
A RESIDÊNCIA LOCALIZA-SE NA E. MILE ROAD, NO DISTRITO DE HATBORO, ESTADO DA PENNSILVÂNIA - EUA. A QUADRA ONDE SE ENCONTRA É CORTADA PELO RIACHO PENNYPACK CREEK. SEU ENTORNO É FORMADO QUASE QUE COMPLETAMENTE POR RESIDÊNCIAS, CARACTERIZADAS PELA GRANDE DIMENSÕES DE SEUS LOTES.

PLANTA DE IMPLANTAÇÃO
ESCALA 1/2000



IMPLANTAÇÃO

IDENTIFICAR COMO SE DÁ A OCUPAÇÃO DA PARCELA DO LOTE, A DISPOSIÇÃO DO(S) ACESSO(S) AO LOTE; COMO SE ORGANIZA O AGENCIAMENTO, UMA LEITURA DA RUA PARA O LOTE



- EDIFICAÇÃO
- ACESSO PEDESTRES E AUTOMÓVEIS

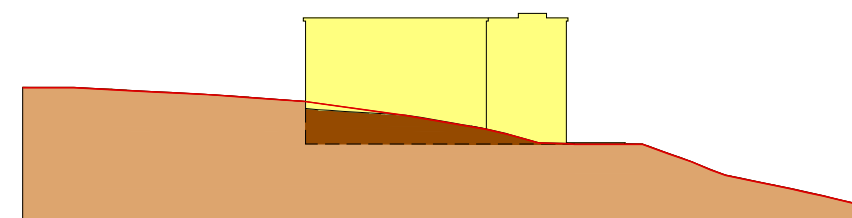
A EDIFICAÇÃO ESTÁ IMPLANTADA DE FORMA CENTRALIZADA NO TERRENO, COM RECUOS NAS QUATRO LATERAIS DO MESMO. A CASA MANTÉM INTENSA RELAÇÃO COM O ENTORNO, ESTE MACARDO POR ABUNDANTE VEGETAÇÃO ALÉM DA PRESENÇA DO RIACHO PENNYPACK CREEK. O LOTE É PREDOMINANTEMENTE RETANGULAR, COM O ÚNICO ACESSO, PARA PEDESTRES E AUTOMÓVEIS, PELA E. MILE ROAD.

PLANTA DE IMPLANTAÇÃO
ESCALA 1/750



TOPOGRAFIA

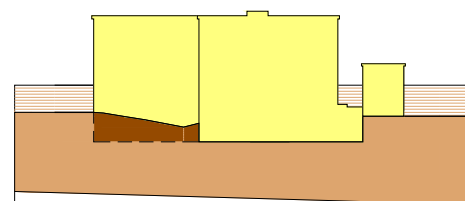
IDENTIFICAR EM MEDIDA A TOPOGRAFIA DO LOTE INTERFERE NA CONFIGURAÇÃO DO PROJETO TANTO NA GEOMETRIA QUANTO NA VOLUMETRIA



FACHADA SUDOESTE
ESCALA 1/500

- EDIFICAÇÃO
- TERRENO
- PERFIL NATURAL DO TERRENO

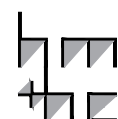
O TERRENO POSSUI ACENTUADO ACLIVE EM RELAÇÃO A ESTRADA DE ACESSO, PARA ADAPTAR-SE A ESTA INCLINAÇÃO, DISPÕE, ALÉM DO TÉRREO E PRIMEIRO PAVIMENTO, DE MAIS UM NÍVEL, DESTA VEZ SEMI-ENTERRADO, COM ACESSO A PARTIR DA PORÇÃO MAIS BAIXA DO TERRENO, VOLTADO PARA O RIACHO PENNYPACK CREEK. NOTA-SE ENTÃO QUE NÃO HOUE MUITA MOVIMENTAÇÃO DA TERRA PARA SUA IMPLANTAÇÃO, TENTANDO APROVEITAR AO MÁXIMO A INCLINAÇÃO JÁ EXISTENTE NO TERRENO. PARA UTILIZAÇÃO DOS DIFERENTES NÍVEIS, O ACESSO DÁ-SE POR MEIO DE ESCADAS.



FACHADA SUDESTE
ESCALA 1/500



lppm - da - ufpb
fisher house
louis kahn
hatboro, pennsylvania
1967
alunos deise rathge
gabriela lopes
nara orrico
raquel claudino



PARÂMETRO

DESCRIÇÃO

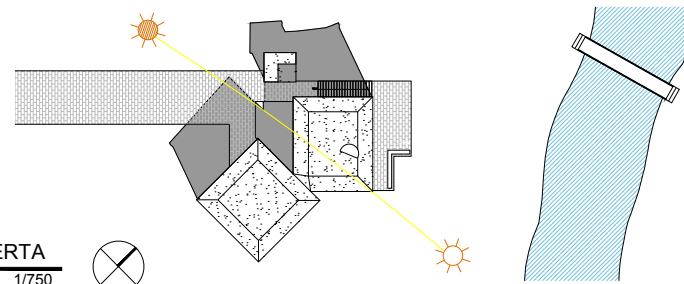
IMAGEM

SÍNTESE

ORIENTAÇÃO SOLAR/INSOLAÇÃO

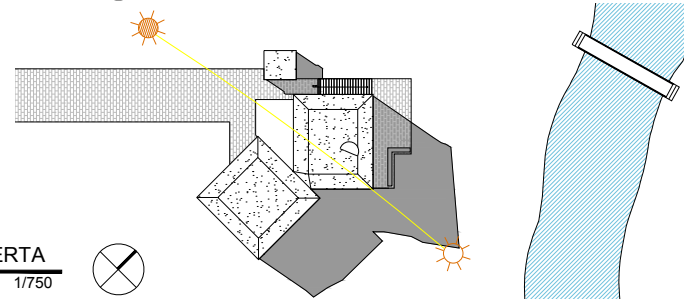
IDENTIFICAR A INTERFERÊNCIA DA ORIENTAÇÃO SOLAR/INSOLAÇÃO NA CONFIGURAÇÃO NO PROJETO, NA DETERMINAÇÃO DA LOCALIZAÇÃO DOS SETORES

INSOLAÇÃO ÀS 9H



PLANTA DE COBERTA
ESCALA 1/750

INSOLAÇÃO ÀS 15H

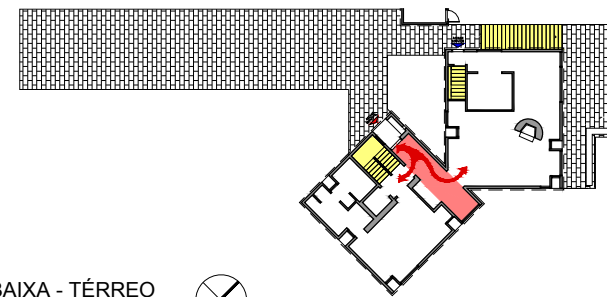


PLANTA DE COBERTA
ESCALA 1/750

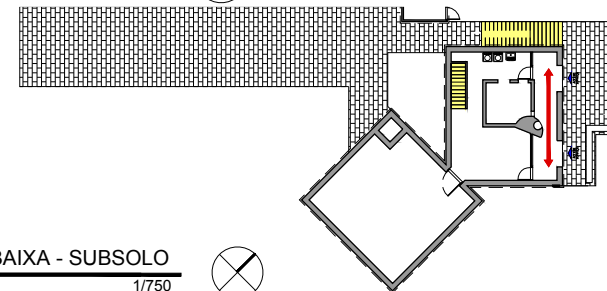
A LUZ DESTACA-SE COMO PAPEL IMPORTANTE NO PROJETO, ATRAVÉS DA ORIENTAÇÃO DA CASA NOTA-SE A PREOCUPAÇÃO DO ARQUITETO POR ESSE ELEMENTO NOS ESPAÇOS. O JOGO DE LUZES É REALÇADO ATRAVÉS DA GRANDE QUANTIDADE DE ESQUADRIAS, QUE POR SUA VEZ, POR MEIO DAS REENTRÂNCIAS UTILIZADAS PELO ARQUITETO AJUDAM A SUAVIZAR A INSOLAÇÃO, PERMITINDO UM MAIOR CONTROLE DA INCIDÊNCIA SOLAR.

CIRCULAÇÃO E ACESSOS

IDENTIFICAR COMO AS RELAÇÕES DE ACESSO E CIRCULAÇÃO OCORREM NO INTERIOR DO LOTE, IDENTIFICAR O(S) ACESSO(S) EXTERIOR - INTERIOR E A COMO SE ORGANIZA A CIRCULAÇÃO NO INTERIOR DA EDIFICAÇÃO, OS PRINCIPAIS FLUXOS ENTRE OS AMBIENTES E/OU SETORES



PLANTA BAIXA - TÉRREO
ESCALA 1/750



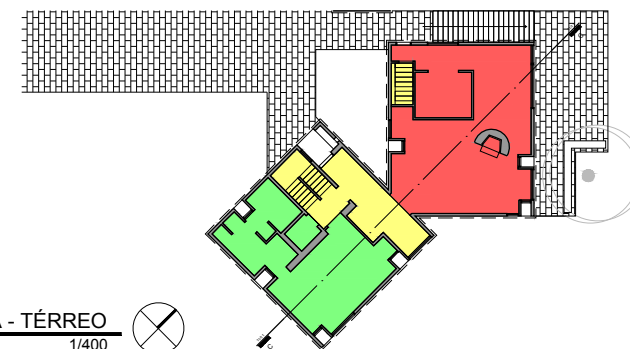
PLANTA BAIXA - SUBSOLO
ESCALA 1/750

- ACESSO PRINCIPAL
- ACESSO SERVIÇO
- FLUXO DA CIRCULAÇÃO
- CIRCULAÇÃO PRINCIPAL
- CIRCULAÇÃO VERTICAL

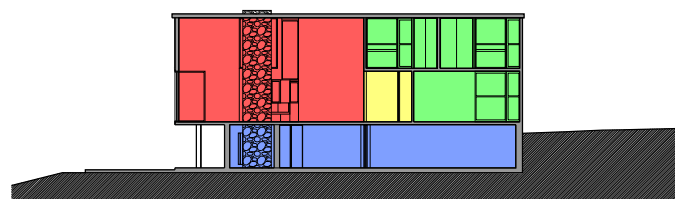
A EDIFICAÇÃO POSSUI TRÊS ACESSOS, DOIS PELO NÍVEL DA RUA E UM PELO NÍVEL MAIS BAIXO DO TERRENO. O ACESSO PRINCIPAL, ASSIM COMO A CIRCULAÇÃO PRINCIPAL, ENCONTRAM-SE NA PORÇÃO CENTRAL DA CASA, PRÓXIMO A INTERSECÇÃO ENTRE OS DOIS VOLUMES CÚBICOS, PROLONGANDO-SE ATÉ AS ÁREAS SOCIAL E ÍNTIMA, PERMITINDO QUE CADA ESPAÇO TENHA SEU PRÓPRIO CAMINHO. JÁ A CIRCULAÇÃO VERTICAL ENTRE OS DIFERENTES NÍVEIS DA CASA, DÁ-SE POR DUAS ESCADAS COLOCADAS UMA EM CADA CUBO, ALÉM DE UMA ESCADA EXTERNA QUE PERMITE O ACESSO AO JARDIM.

ZONEAMENTO/SETORIZAÇÃO

IDENTIFICAR OS USOS DOS AMBIENTES E AGRUPÁ-LOS SEGUNDO ZONAS/SETORES AFINS E ANALISAR A ARTICULAÇÃO ENTRE OS SETORES



PLANTA BAIXA - TÉRREO
ESCALA 1/400

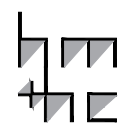


CORTE CC
ESCALA 1/400

- CIRCULAÇÃO
- CIRCULAÇÃO
- SOCIAL
- ÍNTIMO
- SUBSOLO

OS DOIS VOLUMES CÚBICOS DA CASA SEPARAM OS USOS QUE SE DESENVOLVEM NA EDIFICAÇÃO. O SETOR SOCIAL NO CUBO DA PORÇÃO NORDESTE, ENCONTRA-SE VOLTADO PARA O JARDIM, ONDE NOTA-SE A PRESENÇA DO RIACHO PENNYPACK CREEK. OS CÔMODOS ÍNTIMOS ESTÃO LOCALIZADOS NO OUTRO CUBO, COM PREDOMINÂNCIA DESSE USO NO PRIMEIRO PAVIMENTO. NÃO HÁ INFORMAÇÕES SUFICIENTES SOBRE O USO DE TODOS OS AMBIENTES QUE SE ENCONTRAM NO SUBSOLO, HÁ O USO DE SERVIÇO E CIRCULAÇÃO, SUPONDO-SE QUE O RESTANTE DA ÁREA SEJA UTILIZADA COMO DEPÓSITO OU PORÃO.

lppm - da - ufpb
fisher house
louis kahn
hatboro, pennsylvania
1967
alunos deise rathge
gabriela lopes
nara orrico
raquel claudino



PARÂMETRO

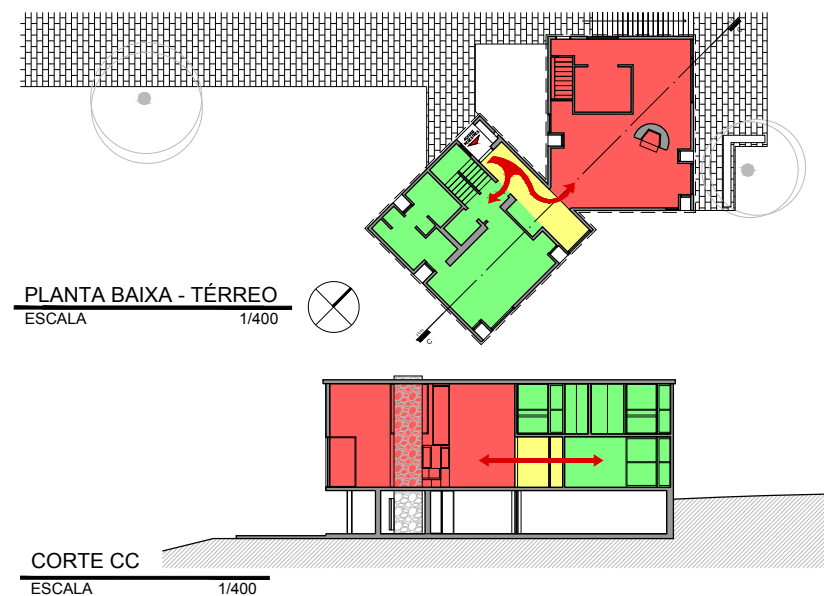
DESCRIÇÃO

IMAGEM

SÍNTESE

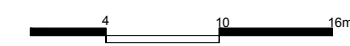
ORGANIZAÇÃO ESPACIAL

ANALISAR O ESPAÇO NO INTERIOR DO EDIFÍCIO EM PLANTA E CORTE E AS IMPLICAÇÕES DAS SOLUÇÕES ESPACIAIS EM TERMOS DE CONFORTO, FUNCIONALIDADE, LUMINOSIDADE, RELAÇÕES DE AMPLIDÃO/CONFINAMENTO, JOGO DE PISOS EM NÍVEIS, ETC.



- CIRCULAÇÃO
- CIRCULAÇÃO
- SOCIAL
- ÍNTIMO

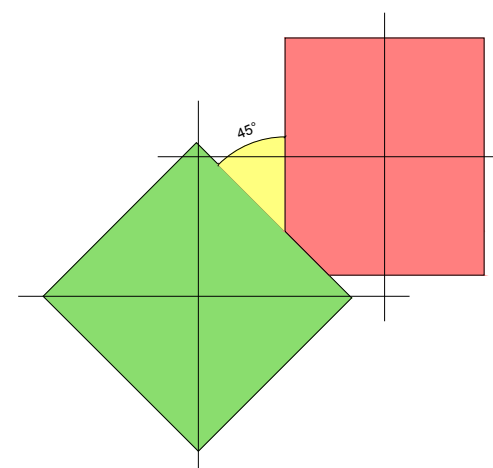
A FORMA DA EDIFICAÇÃO SEPARA SEUS DIFERENTES USOS. O PÚBLICO E O PRIVADO ESTÃO DIVIDIDOS ENTRE OS DOIS VOLUMES CÚBICOS QUE A COMPÕEM. O ESPAÇO PÚBLICO, MARCADO PELO PÉ-DIREITO DUPLO POSSUE UMA LAREIRA DESCENTRALIZADA, QUE CRIA UMA LIGEIRA SEPARAÇÃO ENTRE A SALA DE ESTAR E JANTAR. UM CORREDOR DÁ ACESSO AOS ESPAÇOS ÍNTIMOS, ESTES MAIS RESERVADOS, TRAZENDO MAIOR CONFORTO E PRIVACIDADE AOS USUÁRIOS. AS ABERTURAS PARA O EXTERIOR SÃO PRESENTES EM TODOS OS AMBIENTES TRAZENDO LUMINOSIDADE, SENSAÇÃO DE AMPLIDÃO E INTEGRAÇÃO. SENDO ASSIM A CASA PARECE UTILIZAR-SE DE UMA DUALIDADE ENTRE O INTERIOR E O EXTERIOR, OU, ENTRE O QUE É LIVRE E O QUE ESTÁ CONTIDO. SEUS DIFERENTES NÍVEIS SÃO INTERLIGADOS POR ESCADAS, INTERNAS E EXTERNAS.



FORMAL

GEOMETRIA DA FORMA DE OCUPAÇÃO

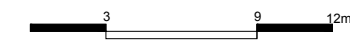
IDENTIFICAR COMO SE ORGANIZAM BIDIMENSIONALMENTE OS ESPAÇOS: DE FORMA LINEAR, RADIAL, CONCÊNTRICA, RELAÇÕES DE HIERARQUIA, ESTANQUEIDADE E CONTINUIDADE ESPACIAL



GEOMETRIA DA FORMA
ESCALA 1/300

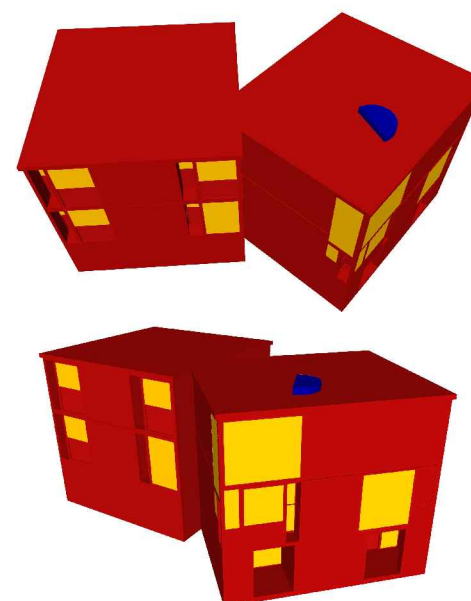
- VOLUME 1
- VOLUME 2
- ÂNGULO DE ROTAÇÃO

A CASA É COMPOSTA POR DOIS QUADRADOS, QUASE PERFEITOS QUE EVIDENCIAM A GEOMETRIA E SIMETRIA DA EDIFICAÇÃO. SUA DISPOSIÇÃO DÁ-SE A PARTIR DE UMA INCLINAÇÃO DE 45° EM RELAÇÃO AO OUTRO, RESULTANDO NA DELIMITAÇÃO DE ESPAÇOS E DIRECIONAMENTO DE ATIVIDADES NA ZONA HABITACIONAL. O TERRAÇO NO SUBSOLO, ALÉM DE DISPOR DESSAS FUNÇÕES, VINCULA A EDIFICAÇÃO AO SÍTIO EM QUE ESTÁ INSERIDA.



VOLUMETRIA

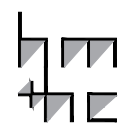
IDENTIFICAR OS PRINCÍPIOS ADOTADOS PARA A PROPOSTA DE VOLUMETRIA: ESPAÇOS DELIMITADOS/DEFINIDOS POR PLANOS, VOLUME ÚNICO, JOGO DE VOLUMES, VOLUMES DIFERENTES PARA CADA BLOCO DE ATIVIDADES, EDIFICAÇÃO SOB SOBRE-TETO, "ESTRATÉGIAS COMPOSITIVAS" SIMÉTRICAS OU ASSIMÉTRICAS (DINÂMICAS OU ESTÁTICAS), RELAÇÃO CHEIOS/VAZIOS (ABERTURAS/FECHAMENTOS). VERIFICAR QUE ELEMENTOS GERAM A PROPOSTA VOLUMÉTRICA: O ENTORNO, O PROGRAMA, A ESTRUTURA OU UMA IDIOSINCRASIA QUALQUER



- VOLUME PRINCIPAL
- ABERTURAS EM VIDRO
- CHAMINÉ

COMPOSTA POR DOIS VOLUMES CÚBICOS PRINCIPAIS, POSICIONADOS A 45° UM EM RELAÇÃO AO OUTRO E COM UMA TÊNUE LIGAÇÃO ENTRE AMBOS, O QUE RESULTA EM UMA CONFIGURAÇÃO DINÂMICA. O PÚBLICO E O PRIVADO SÃO DIVIDIDOS POR ESSES VOLUMES. AS ESQUADRIAS, RECUADAS OU NÃO, SE RELACIONAM COM O VOLUME EDIFICADO CRIANDO JOGO DE CHEIOS E VAZIOS. O ÚNICO ELEMENTO QUE SE DESTACA DOS LIMITES DA EDIFICAÇÃO É A CHAMINÉ. APESAR DE NÃO SEREM CUBOS PERFEITOS OU IDÊNTICOS, SUA PROXIMIDADE E DISPOSIÇÃO FAZEM COM QUE SEJAM PERCEBIDOS COMO TAL.

lppm - da - ufpb
fisher house
louis kahn
hatboro, pennsylvania
1967
alunos deise rathge
gabriela lopes
nara orrico
raquel claudino



PARÂMETRO

DESCRIÇÃO

IMAGEM

SÍNTESE

"FACHADAS"

IDENTIFICAR QUE ELEMENTOS DA PROPOSTA VOLUMÉTRICA CONFORMAM AS "FACHADAS" OU SE AS FACHADAS SÃO INDEPENDENTES; SE HÁ OCORRÊNCIA DE ESTRATÉGIAS COMPOSITIVAS (DE ALINHAMENTOS, MATERIAIS, ETC.) E DO USO DE ORNAMENTOS.



AS FACHADAS SEGUEM A MESMA LINGUAGEM COM O USO DE MESMOS MATERIAIS E TEXTURAS EM TODAS ELAS, SENDO PLANOS COM VAZIOS DEFINIDOS PELA PRESENÇA DE ESQUADRIAS DE VIDRO.
O DESNÍVEL DO TERRENO JUNTO ÀS REENTRÂNCIAS UTILIZADAS EM ALGUMAS ESQUADRIAS DA EDIFICAÇÃO É O QUE DIFERENCIA AS FACHADAS.
A MARCAÇÃO HORIZONTAL DE MADEIRA ESTREITA SERVE PARA SEPARAR VISUALMENTE OS PAVIMENTOS.
DESTACA-SE A GRANDE QUANTIDADE DE FACHADAS DECORRENTE DA DISPOSIÇÃO EM ÂNGULO DOS DOIS VOLUMES CÚBICOS QUE COMPÕEM A EDIFICAÇÃO.

CONSTRUTIVO

MATERIAIS

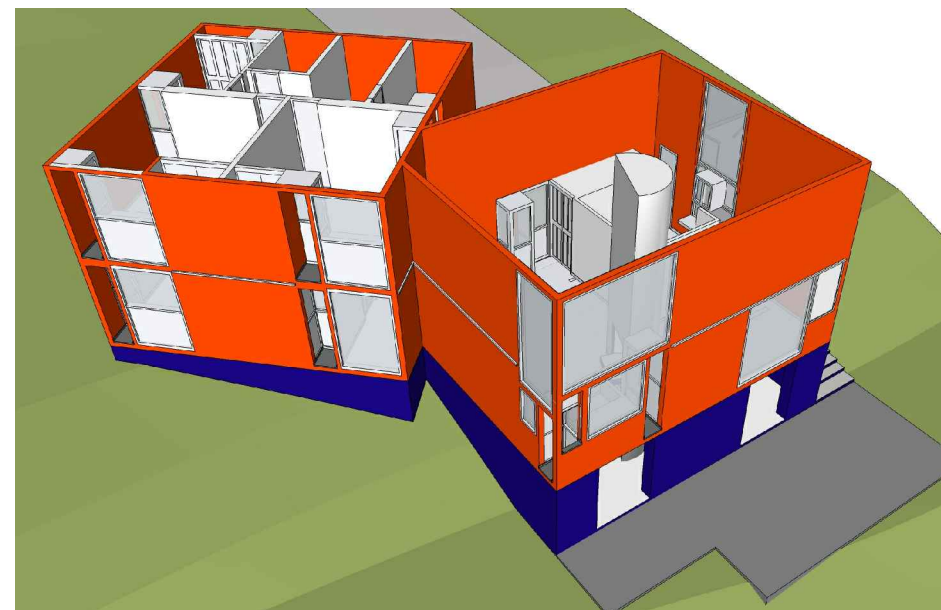
O OBJETIVO DESTA ITEM É IDENTIFICAR OS DIFERENTES MATERIAIS UTILIZADOS E SUAS RELAÇÕES COM A FORMA DA CASA E A LÓGICA CONSTRUTIVA



HÁ PREDOMINÂNCIA DO USO DE MATERIAIS NATURAIS NA CASA E QUE INTEGRAM-SE COM O EXTERIOR. PEDRA, MADEIRA DE CEDRO E VIDRO DESTACAM-SE COMO OS PRINCIPAIS MATERIAIS UTILIZADOS.
A PREPONDERÂNCIA DO USO DA MADEIRA ESTÁ LIGADO A SUA ABUNDÂNCIA NO ESTADO DA PENNSILVÂNIA, CHAMANDO ATENÇÃO NA EDIFICAÇÃO PELO SEU CARÁTER ESTRUTURAL E ESTÉTICO.
O VIDRO, PRESENTE NAS ESQUADRIAS, PERMITE UMA MAIOR PERMIABILIDADE VISUAL E GANHO DE LUZ.

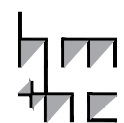
LÓGICA ESTRUTURAL

ATRAVÉS DE DESENHOS ANALÍTICOS BUSCA-SE ENTENDER QUAIS SÃO OS DIFERENTES COMPONENTES ESTRUTURAIS DO PROJETO (VIGAS, PILARES, ARCOS, PÓRTICOS, PAREDES ESTRUTURAIS, ETC.) E EVIDENCIAR O PAPEL QUE EXERCEM NO CONJUNTO



A CASA POSSUE UMA BASE EM PEDRA QUE COMPENSA A DIFERENÇA DE INCLINAÇÃO DO TERRENO.
ESTÁ TODA ESTRUTURADA EM MADEIRA, DEFINIDA POR UM SISTEMA DE VIGAS E PILARES TRELIZADOS, NÃO APARENTES, ALINHADOS COM AS PAREDES E REVESTIDOS POR PAINÉIS DE MESMO MATERIAL, REFORÇANDO O CONJUNTO ESTRUTURAL.
ESTES, ALIADOS A OUTROS ELEMENTOS, PROTEGEM CONTRA AS INTEMPÉRIES.
SUA ESTRUTURA TIPO CAIXA, PERMITE LIBERAR PLANTAS E AUMENTAR A QUANTIDADE E DIMENSÕES DAS ESQUADRIAS.

lppm - da - ufpb
fisher house
louis kahn
hatboro, pennsylvania
1967
alunos deise rathge
gabriela lopes
nara orrico
raquel claudino



PARÂMETRO

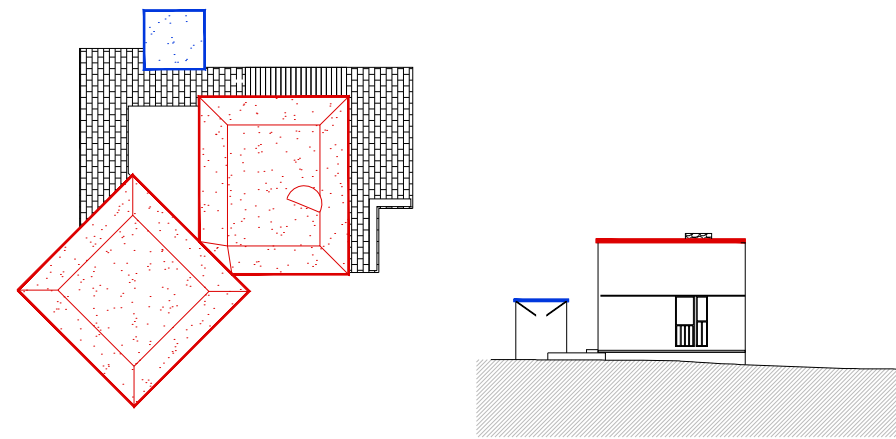
DESCRIÇÃO

IMAGEM

SÍNTESE

COBERTURA

PRETENDE-SE IDENTIFICAR A SOLUÇÃO DE COBERTURA (PLANA, INCLINADA, TELHA, CASCA, MISTA, ETC.) E OS DISTINTOS ELEMENTOS QUE A COMPÕE (MADEIRAMENTO, TELHAS, CALHAS, LAJES, VIGAS, PINGADEIRAS, ARREMATES, ETC.) E COMPREENDER O FUNCIONAMENTO DESTES COMPONENTES COMO PARTE DE UM SISTEMA ÚNICO



PLANTA DE COBERTA
ESCALA 1/400

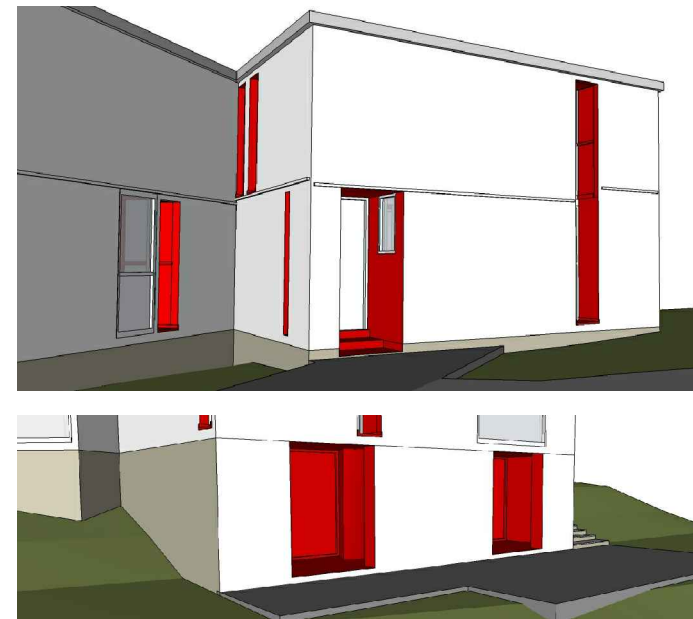
FACHADA NOROESTE
ESCALA 1/400



A CASA POSSUI DUAS COBERTAS SEPARADAS, AMBAS COMPORTAM-SE NO ALINHAMENTO DA EDIFICAÇÃO, INCORPORANDO INTEGRALMENTE TODO ESPAÇO SOB O MESMO TETO.
A COBERTURA DO DEPÓSITO POSSUE FORMA QUADRADA E É COMPOSTA POR UMA LAJE IMPERMEABILIZADA.
A COBERTURA DA RESIDÊNCIA POSSUE FORMAS RETANGULARES, DE TAMANHOS SEMELHANTES, DISPONDO DE UMA CALHA NO ENCONTRO DAS MESMAS.
NÃO HÁ DADOS SUFICIENTES QUE PERMITAM A ESPECIFICAÇÃO DETALHADA DO TELHADO. SUPÕE-SE QUE A COBERTURA DA RESIDÊNCIA SEJA COMPOSTA POR LAJES IMPERMEABILIZADAS COM LEVES INCLINAÇÕES PARA ESCOAMENTO DA ÁGUA.

ELEMENTOS DE ADEQUAÇÃO CLIMÁTICOS

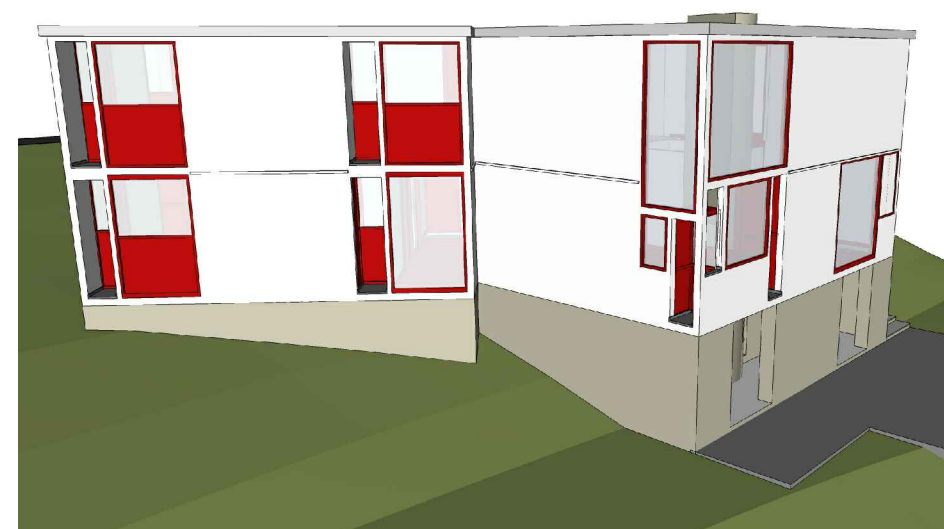
PRETENDE-SE DISTINGUIR OS DIFERENTES ELEMENTOS DE ADEQUAÇÃO CLIMÁTICOS - FILTROS, VEDAÇÕES, BRISES, EMPENAS -, CADA UM DELES MARCADO POR MATERIAIS E FORMAS DE FUNCIONAMENTO DIFERENTES



A CASA POSSUE ESQUADRIAS RECUADAS, O QUE AS SOMBREIAM E PROTEGEM DA INSOLAÇÃO EM EXCESSO E DAS INTEMPÉRIES. OS RECUOS DAS ABERTURAS DESTACAM-SE NA FACHADA SUDESTE, FORMANDO UM TERRAÇO SOMBREADO E NA FACHADA NORTE, PROTEGENDO A ENTRADA PRINCIPAL.
A PRÓPRIA ESTRUTURA DA CASA EM MADEIRA, TAMBÉM SE COMPORTA COMO ELEMENTO DE ADEQUAÇÃO CLIMÁTICA, POR SER UM MATERIAL APROPRIADO PARA A REGIÃO ONDE FOI CONSTRUÍDA.

SISTEMAS DE ABERTURAS

O OBJETIVO NESTE ITEM É IDENTIFICAR A ESPECIFICIDADE DAS ESQUADRIAS DA CASA - MATERIAIS, FORMAS DE ABRIR, TAMANHOS, ETC.



AS ESQUADRIAS SÃO PADRONIZADAS QUANTO AOS MATERIAS UTILIZADOS E A FORMA, PREDOMINANTEMENTE RETANGULAR QUE EMOLDURA A PAISAGEM.
POSSUEM TAMANHOS DIVERSIFICADOS E ESTÃO DISPOSTAS EM CONJUNTO OU ISOLADAS, RECUADAS OU NO NÍVEL DA FACHADA. SEUS SISTEMAS DE ABERTURA PREDOMINANTEMENTE EM BASCULANTES E ALGUMAS SÃO FIXAS.

lppm - da - ufpb
fisher house
louis kahn
hatboro, pennsylvania
1967
alunos deise rathge
gabriela lopes
nara orrico
raquel claudino

