

PARÂMETRO

DESCRIÇÃO

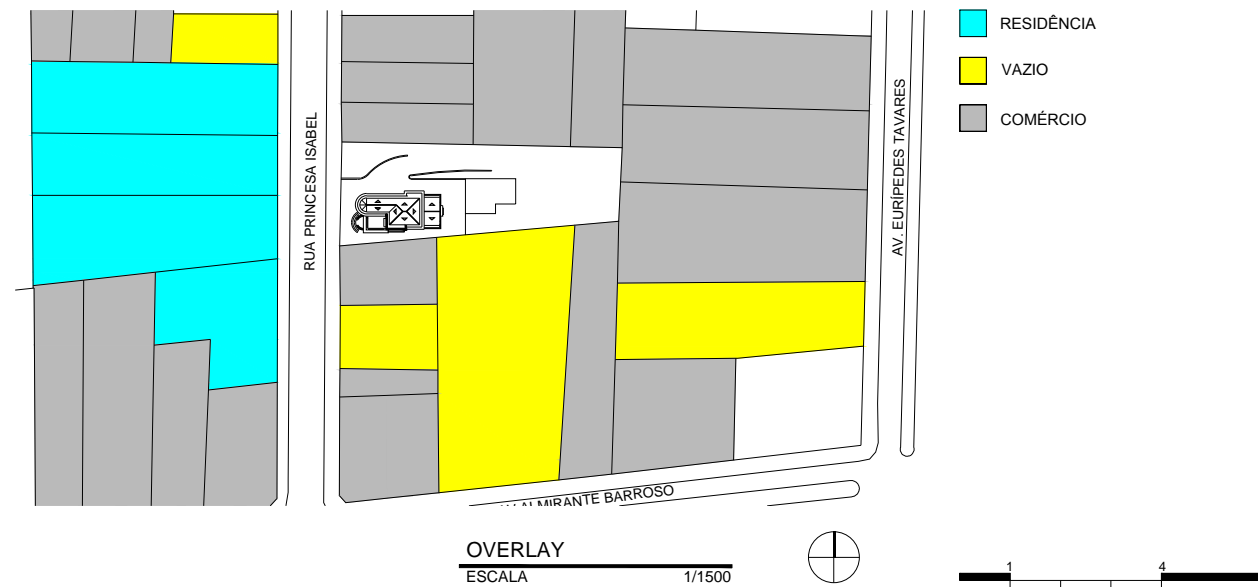
IMAGEM

SÍNTESE

FUNCIONAL

ENTORNO

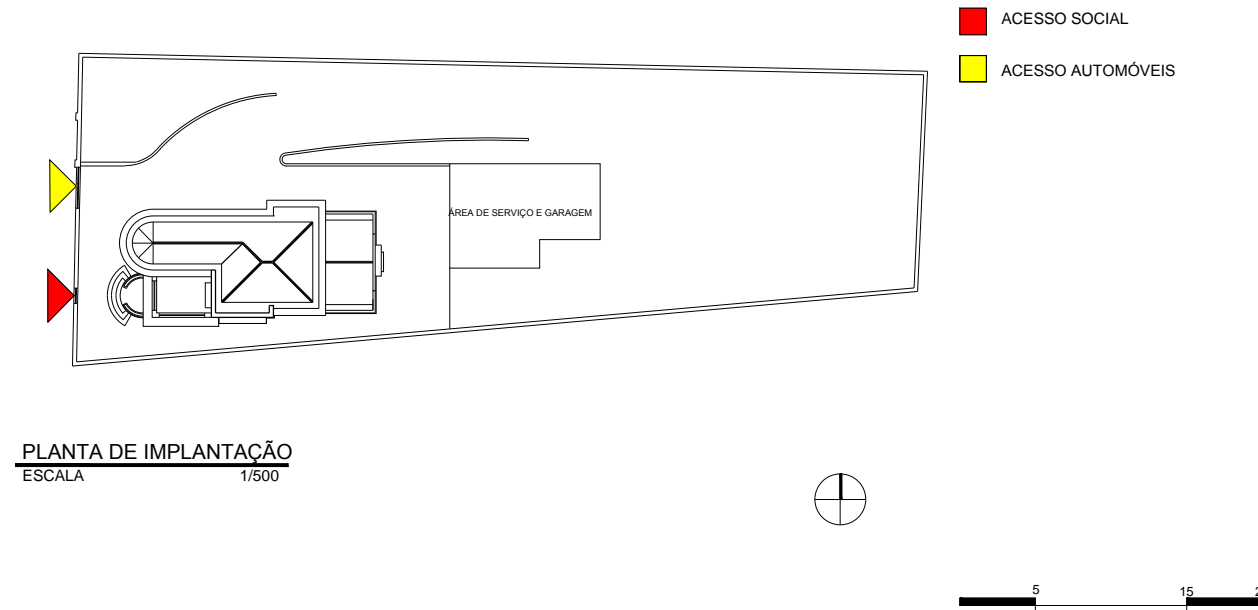
IDENTIFICAR A RELAÇÃO DO EDIFÍCIO COM OS ELEMENTOS DE ENTORNO, CONSIDERANDO OS ATRIBUTOS DO LUGAR - MASSAS EDIFICADAS, RELAÇÕES DE PROXIMIDADE, DIÁLOGO, INTEGRAÇÃO OU AUTONOMIA



O ENTORNO DA CASA É BASTANTE DIVERSIFICADO, COM PREDOMÍNIO DE COMÉRCIO DO LADO NORTE, SUL E LESTE, QUE APRESENTAM CARACTERÍSTICAS COMUNS A ESTE TIPO DE USO, COMO GRANDES LETREIROS E PORTAS E COM RESIDÊNCIAS NA FRENTE, A MAIORIA CONSTRUÍDA NA MESMA ÉPOCA, SENDO UMA DELAS BASTANTE SEMELHANTE. NA QUADRA NÃO EXISTE NENHUMA EDIFICAÇÃO ALTA, APENAS COMÉRCIOS TÉRREOS QUE OCUPAM TODA A LARGURA DO LOTE E RESIDÊNCIAS DE NO MÁXIMO DOIS PAVIMENTOS, A MAIORIA CONTANDO COM RECUOS EM TODOS OS LADOS.

IMPLANTAÇÃO

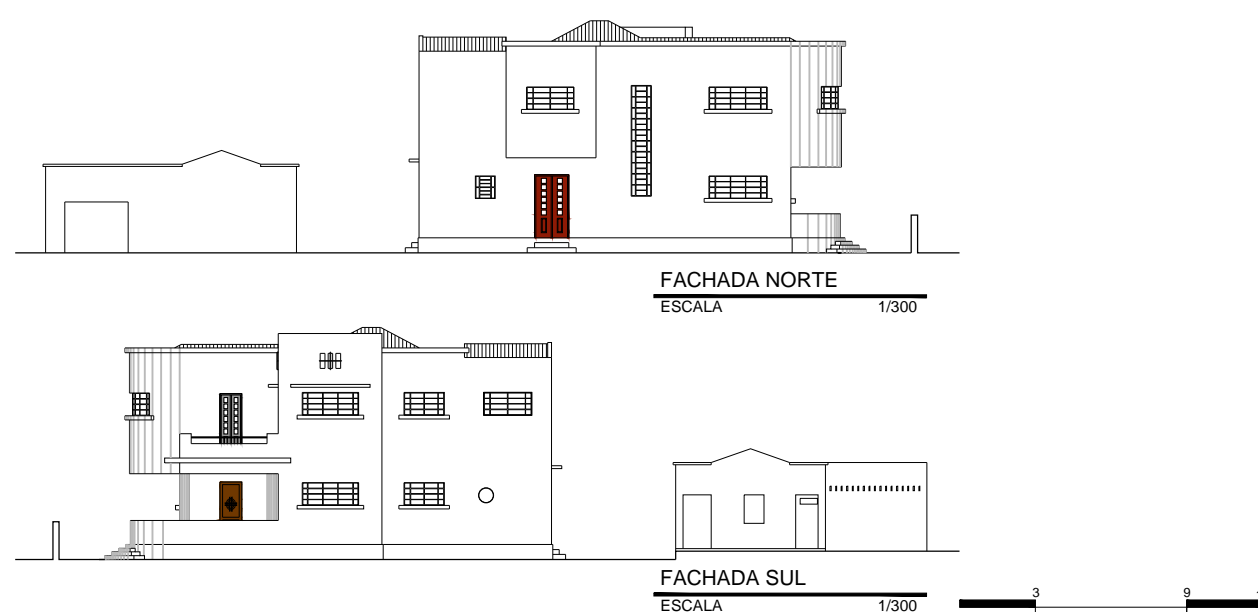
IDENTIFICAR COMO SE DÁ A OCUPAÇÃO DA PARCELA DO LOTE, A DISPOSIÇÃO DO(S) ACESSO(S) AO LOTE; COMO SE ORGANIZA O AGENCIAMENTO, UMA LEITURA DA RUA PARA O LOTE



O LOTE É POUCO OCUPADO, A CASA TODA SE CONCENTRA EM PRATICAMENTE 1/4 DO LOTE. ELA É DIVIDIDA EM DUAS EDIFICAÇÕES, FICANDO A GARAGEM E O SERVIÇO SEPARADOS EM UMA EDIFICAÇÃO POSTERIOR. OS ACESSOS SÃO SEPARADOS, O SOCIAL FICA MAIS AO SUL, QUASE NO FIM DO LADO FRONTAL, COM UMA LIGAÇÃO PARA A SALA, PASSANDO PELA VARANDA E O ACESSO VEÍCULOS SE DÁ PELO MEIO DO LOTE, ONDE O VEÍCULO PERCORRE TODA A LATERAL NORTE DA CASA PARA ACESSAR A GARAGEM QUE FICA NO BLOCO POSTERIOR.

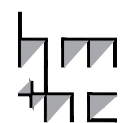
TOPOGRAFIA

IDENTIFICAR EM MEDIDA A TOPOGRAFIA DO LOTE INTERFERE NA CONFIGURAÇÃO DO PROJETO TANTO NA GEOMETRIA QUANTO NA VOLUMETRIA



O LOTE É PRATICAMENTE PLANO, PORTANTO NÃO INTERFERE NA CONFIGURAÇÃO, GEOMETRIA OU NA VOLUMETRIA DO PROJETO.

lppm - da - ufpb
 res. maria do carmo meireles
 clodoaldo gouveia
 joão pessoa, paraíba
 1930 - 40
 alunos gustavo ribeiro amorim
 paulo César I. P. Júnior
 rafael C. C. Abrantes
 susana freire S. M. Borba



PARÂMETRO

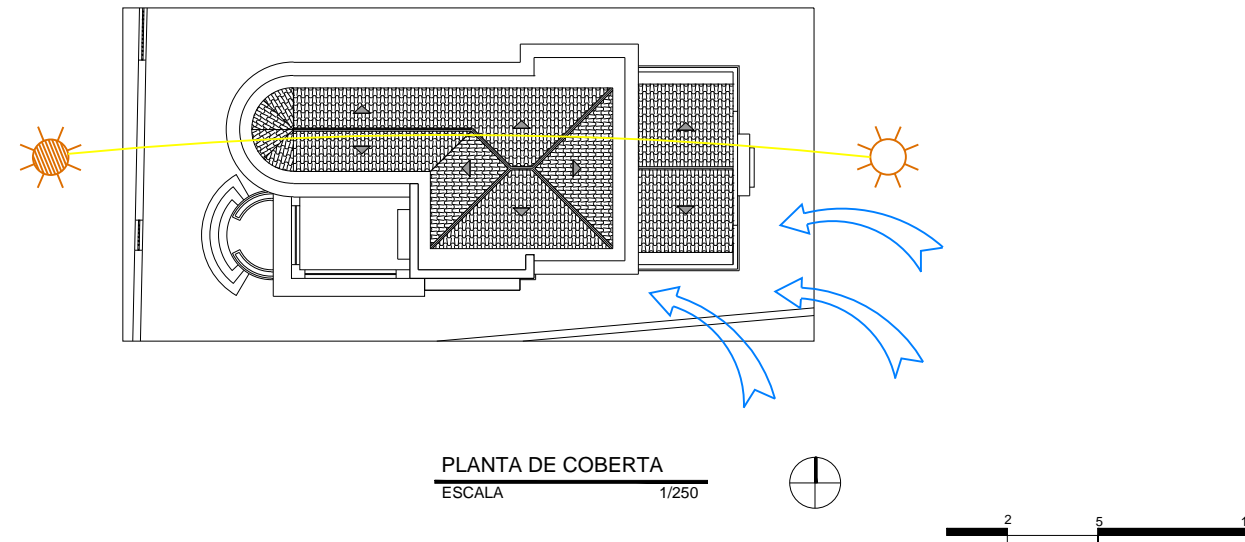
DESCRIÇÃO

IMAGEM

SÍNTESE

ORIENTAÇÃO SOLAR/INSOLAÇÃO

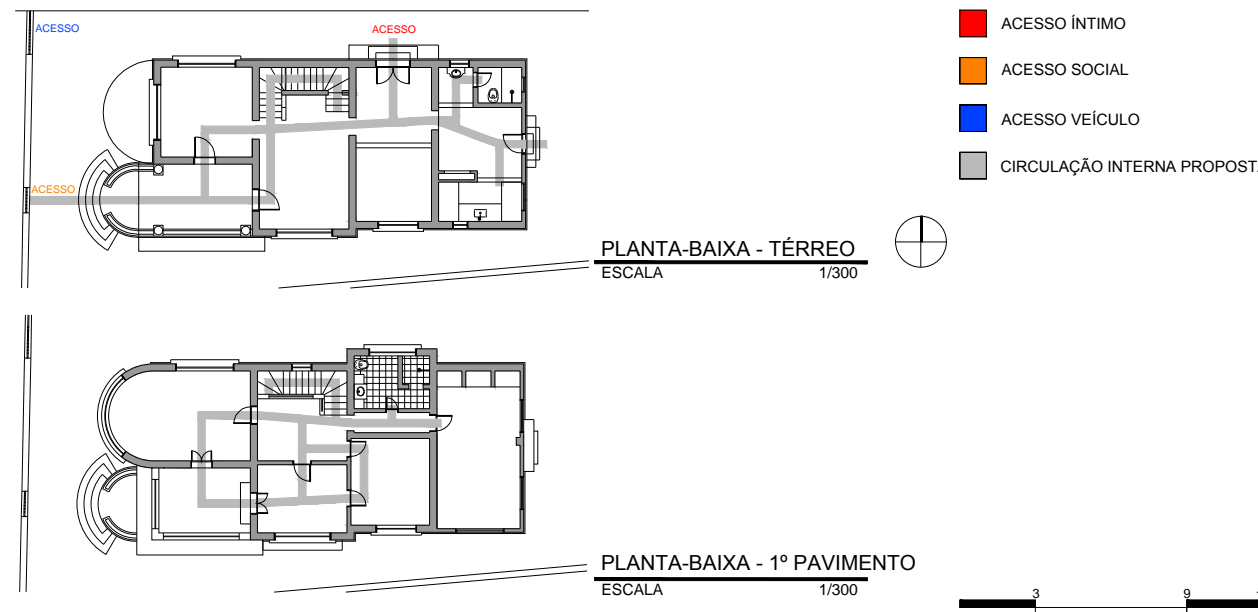
IDENTIFICAR A INTERFERÊNCIA DA ORIENTAÇÃO SOLAR/INSOLAÇÃO NA CONFIGURAÇÃO NO PROJETO, NA DETERMINAÇÃO DA LOCALIZAÇÃO DOS SETORES



A RESIDÊNCIA POSSUI SUA FACHADA FRONTAL NA POSIÇÃO OESTE, TENDO, PORTANTO, UMA MAIOR INSOLAÇÃO. OS QUARTOS NÃO FORAM BEM DISTRIBUÍDOS DE ACORDO COM A ORIENTAÇÃO SOLAR, POIS OS QUE PODERIAM ESTAR NA POSIÇÃO LESTE E SUL, PREFERENCIALMENTE, ESTÃO DISTRIBUÍDOS POR TODA A CASA, ESTANDO TAMBÉM VOLTADOS PARA O OESTE.

CIRCULAÇÃO E ACESSOS

IDENTIFICAR COMO AS RELAÇÕES DE ACESSO E CIRCULAÇÃO OCORREM NO INTERIOR DO LOTE, IDENTIFICAR O(S) ACESSO(S) EXTERIOR - INTERIOR E A COMO SE ORGANIZA A CIRCULAÇÃO NO INTERIOR DA EDIFICAÇÃO, OS PRINCIPAIS FLUXOS ENTRE OS AMBIENTES E/OU SETORES



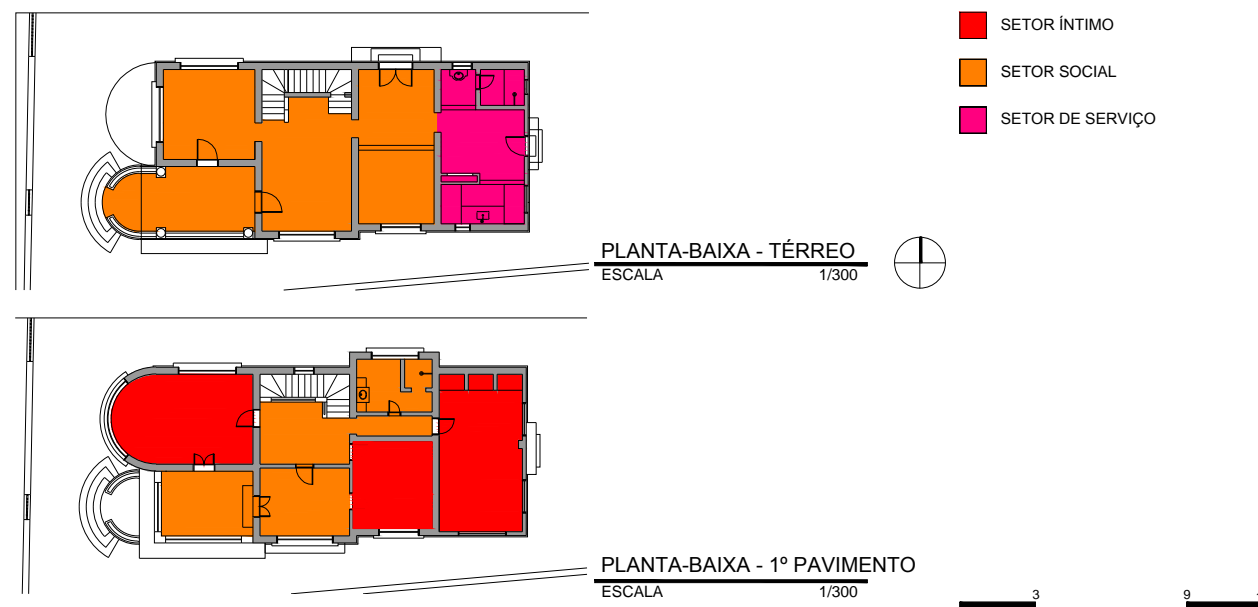
O ACESSO SOCIAL E DE VEÍCULOS SE DÁ PELA FRENTE DO TERRENO, HAVENDO ENTRADAS SEPARADAS. EM UMA LATERAL DA RESIDÊNCIA, NA FACHADA NORTE, HÁ UM ACESSO CONSIDERADO ÍNTIMO, POR SER FEITO JUNTO À PASSAGEM DE VEÍCULOS. NA FACHADA LESTE, HÁ UM ACESSO DE SERVIÇO, ONDE É A ENTRADA DA COZINHA, NÃO TENDO UM CAMINHO DIRETO PARA O EXTERIOR DO LOTE.

OS CAMINHOS SE DÃO BASICAMENTE DE FORMA LINEAR, DEVIDO A DISTRIBUIÇÃO DOS CÔMODOS DA RESIDÊNCIA.

A CIRCULAÇÃO VERTICAL É FEITA ATRAVÉS DA ESCADA EXISTENTE EM FORMA DE "U", DISPOSTA NA FACHADA NORTE.

ZONEAMENTO/SETORIZAÇÃO

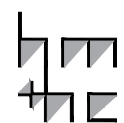
IDENTIFICAR OS USOS DOS AMBIENTES E AGRUPÁ-LOS SEGUNDO ZONAS/SETORES AFINS E ANALISAR A ARTICULAÇÃO ENTRE OS SETORES



TÉRREO: SERVIÇO À LESTE, COM PREDOMINÂNCIA NO USO SOCIAL, DISTRIBUÍDOS NO RESTO DOS CÔMODOS.

1º PAVIMENTO: APRESENTA UM USO SOCIAL E ÍNTIMO, ESTANDO O SOCIAL FAZENDO A LIGAÇÃO DOS ESPAÇOS ÍNTIMOS, BEM COMO COM O EXTERIOR DA RESIDÊNCIA.

lppm - da - ufpb
 res. maria do carmo meireles
 clodoaldo gouveia
 joão pessoa, paraíba
 1930 - 40
 alunos gustavo ribeiro amorim
 paulo César l. p. júnior
 rafael c. c. abrantés
 susana freire s. m. borba



PARÂMETRO

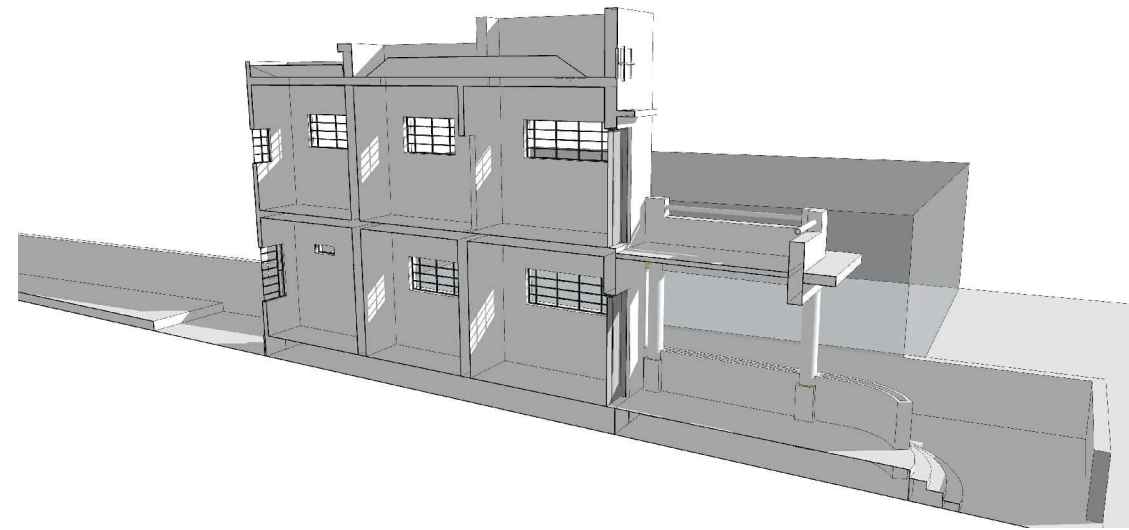
DESCRIÇÃO

IMAGEM

SÍNTESE

ORGANIZAÇÃO ESPACIAL

ANALISAR O ESPAÇO NO INTERIOR DO EDIFÍCIO EM PLANTA E CORTE E AS IMPLICAÇÕES DAS SOLUÇÕES ESPACIAIS EM TERMOS DE CONFORTO, FUNCIONALIDADE, LUMINOSIDADE, RELAÇÕES DE AMPLIDÃO/CONFINAMENTO, JOGO DE PISOS EM NÍVEIS, ETC.

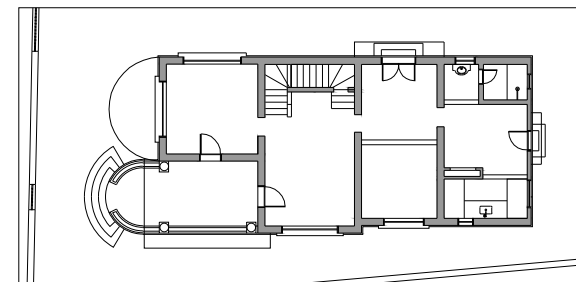


O PROGRAMA É DISTRIBUI EM DOIS PAVIMENTOS NOS QUAIS AS PAREDES BUSCAM COINCIDIREM NO EIXO VERTICAL. A CASA TEM SUAS PLANTAS BEM COMPARTIMENTADAS, POR CAUSA DO PROGRAMA E SISTEMA TRADICIONAIS ADOTADOS. TODOS OS AMBIENTES SÃO BEM ILUMINADOS POR EXISTIREM JANELAS DE VIDRO EM TODOS OS AMBIENTES E, CONSEQUENTEMENTE, TEM ABERTURAS QUE PROMOVEM A VENTILAÇÃO, APESAR DE QUE ALGUNS DOS DORMITÓRIOS NÃO ESTEJAM NA ORIENTAÇÃO IDEAL PARA UMA BOA VENTILAÇÃO.

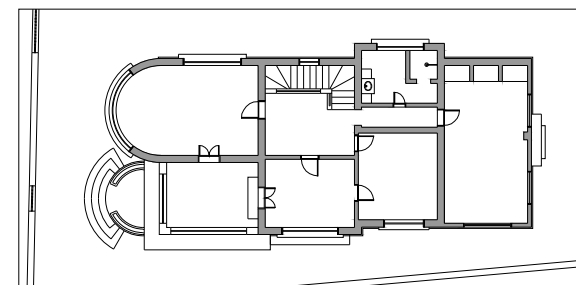
FORMAL

GEOMETRIA DA FORMA DE OCUPAÇÃO

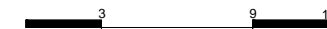
IDENTIFICAR COMO SE ORGANIZAM BIDIMENSIONALMENTE OS ESPAÇOS: DE FORMA LINEAR, RADIAL, CONCÊNTRICA, RELAÇÕES DE HIERARQUIA, ESTANQUEIDADE E CONTINUIDADE ESPACIAL



PLANTA-BAIXA - TÉRREO
ESCALA 1/300



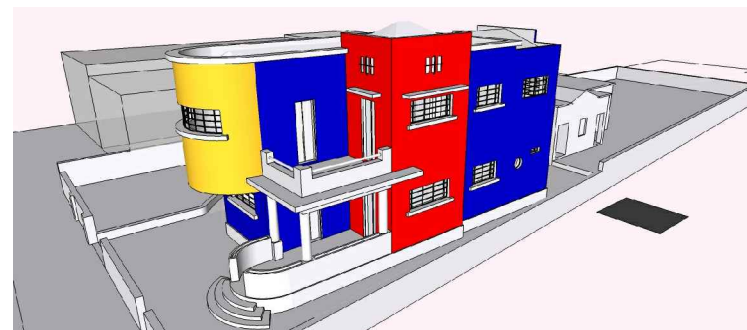
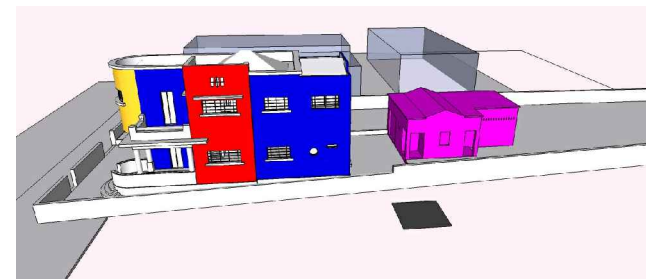
PLANTA-BAIXA - 1º PAVIMENTO
ESCALA 1/300



O EDIFÍCIO SE ENCONTRA DESLOCADO DO CENTRO DO LOTE OCUPANDO PREDOMINANTEMENTE SUA PORÇÃO SUDOESTE E ALINHADO COM A RUA. SUA PLANTA SE DISTRIBUI DENTRO DE UM RETÂNGULO ONDE OS AMBIENTES QUE RESULTAM A COMPATIMENTAÇÃO EM RETÂNGULOS MENORES, DE FORMA LINEAR, SEM UMA GRANDE VARIAÇÃO HIERÁRQUICA QUANTO AS PROPORÇÕES.

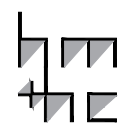
VOLUMETRIA

IDENTIFICAR OS PRINCÍPIOS ADOTADOS PARA A PROPOSTA DE VOLUMETRIA: ESPAÇOS DELIMITADOS/DEFINIDOS POR PLANOS, VOLUME ÚNICO, JOGO DE VOLUMES, VOLUMES DIFERENTES PARA CADA BLOCO DE ATIVIDADES, EDIFICAÇÃO SOB SOBRE-TETO, "ESTRATÉGIAS COMPOSITIVAS" SIMÉTRICAS OU ASSIMÉTRICAS (DINÂMICAS OU ESTÁTICAS), RELAÇÃO CHEIOS/VAZIOS (ABERTURAS/FECHAMENTOS). VERIFICAR QUE ELEMENTOS GERAM A PROPOSTA VOLUMÉTRICA: O ENTORNO, O PROGRAMA, A ESTRUTURA OU UMA IDIOSINCRASIA QUALQUER



NO LOTE SE ORGANIZAM DOIS BLOCOS ONDE O MENOR (O QUAL NÃO SE SABE MUITO SE FAZ PARTE DO PROJETO ORIGINAL) CONTEMPLA A GARAGEM DO AUTOMÓVEL E A ÁREA DE SERVIÇO E OUTRO BLOCO MAIOR QUE CONTEMPLA A MAIOR PARTE DO PROGRAMA DA RESIDÊNCIA. O VOLUME PRINCIPAL É FORMADO POR UM VOLUME MONOLÍTICO QUE APRESENTA ALGUNS JOGOS DE FACHADA E DE ALTURA QUE FAZEM OS OLHOS INTERPRETAREM A CASA COMO UMA FUSÃO DE VOLUMES MENORES FORMANDO UM CONJUNTO BEM CONSOLIDADO. DOIS AMBIENTES DO PAVIMENTO SUPERIOR SACAM UM POUCO DO ALINHAMENTO DA PAREDE DO TÉRREO CRIANDO A IMPRESSÃO DE QUE UM VOLUME CILÍNDRICO E OUTRO CÚBICO SÃO ADICIONADOS AO CORPO PRINCIPAL. OS TERRAÇOS SOBREPOSTOS CRIAM UMA IDÉIA DE SEPARAÇÃO DO CORPO PRINCIPAL EM DOIS GRANDES VOLUMES QUE É REFORÇADA PELO AUMENTO DA ALTURA DA PLATIBANDA. A PORÇÃO POSTERIOR DA EDIFICAÇÃO É UM POUCO MAIS BAIXA DO QUE O VOLUME PRINCIPAL, PORÉM NAO CONSEGUE SE SOLTAR O SUFICIENTE PARA CONFIGURAR OUTRO VOLUME.

lppm - da - ufpb
res. maria do carmo meireles
clodoaldo gouveia
joão pessoa, paraíba
1930 - 40
alunos gustavo ribeiro amorim
paulo César I. P. Júnior
rafael c. c. abrantés
susana freire s. m. borba



PARÂMETRO

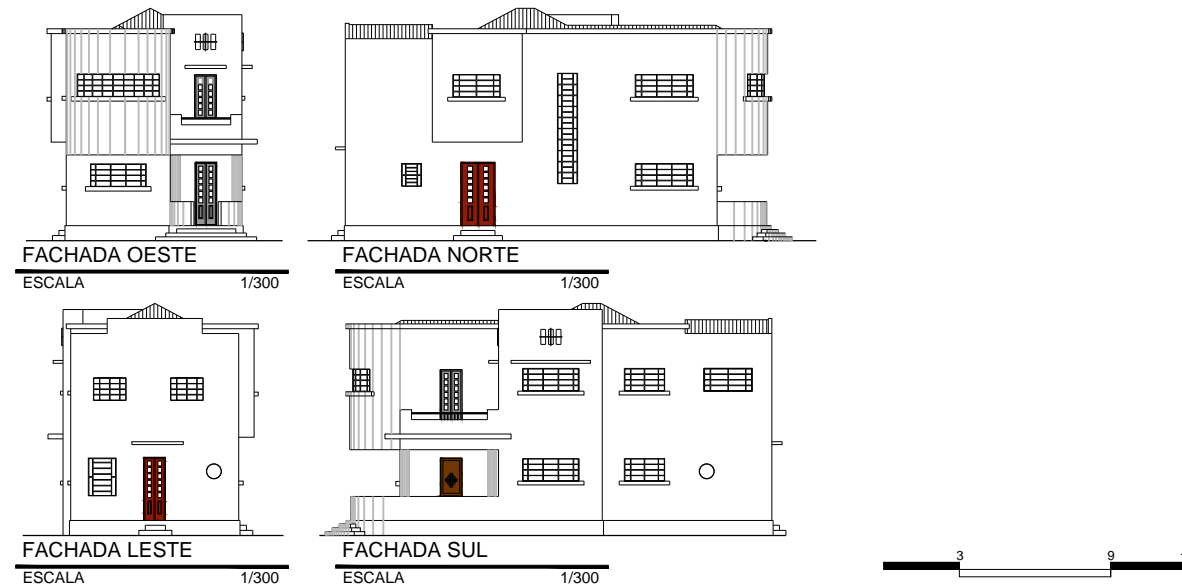
DESCRIÇÃO

IMAGEM

SÍNTESE

"FACHADAS"

IDENTIFICAR QUE ELEMENTOS DA PROPOSTA VOLUMÉTRICA CONFORMAM AS "FACHADAS" OU SE AS FACHADAS SÃO INDEPENDENTES; SE HÁ OCORRÊNCIA DE ESTRATÉGIAS COMPOSITIVAS (DE ALINHAMENTOS, MATERIAIS, ETC.) E DO USO DE ORNAMENTOS.



TODAS AS FACHADAS DA CASA TÊM A MESMA LINGUAGEM: SIMPLES, SEM ADORNOS E COM ESQUADRIAS (BASCULANTES EM VIDRO E FERRO), PORTAS DE MADEIRA COM PEQUENAS ABERTURAS DE VIDRO PARA ILUMINAÇÃO E SAQUES NAS PARTES INFERIORES DAS JANELAS. O QUE DIFERE UM POUCO DA CASA É A PARTE POSTERIOR QUE POSSUI ESPECIFICIDADES À PARTE, TAIS COMO COBERTA SEPARADA DA PARTE FRONTAL, ESQUADRIAS REDONDAS EM VIDRO E O COROAMENTO QUE NÃO ESTÁ PRESENTE NA PARTE DA COBERTA. HÁ UM ARREDONDAMENTO NO PAVIMENTO SUPERIOR DA FACHADA OESTE E UM SAQUE TAMBÉM NO PAVIMENTO SUPERIOR NA ÁREA DE BANHEIRO NA FACHADA NORTE QUE NÃO BRIGAM NEM DIFEREM COM O RESTO DA EDIFICAÇÃO.

CONSTRUTIVO

MATERIAIS

O OBJETIVO DESTA ITEM É IDENTIFICAR OS DIFERENTES MATERIAIS UTILIZADOS E SUAS RELAÇÕES COM A FORMA DA CASA E A LÓGICA CONSTRUTIVA

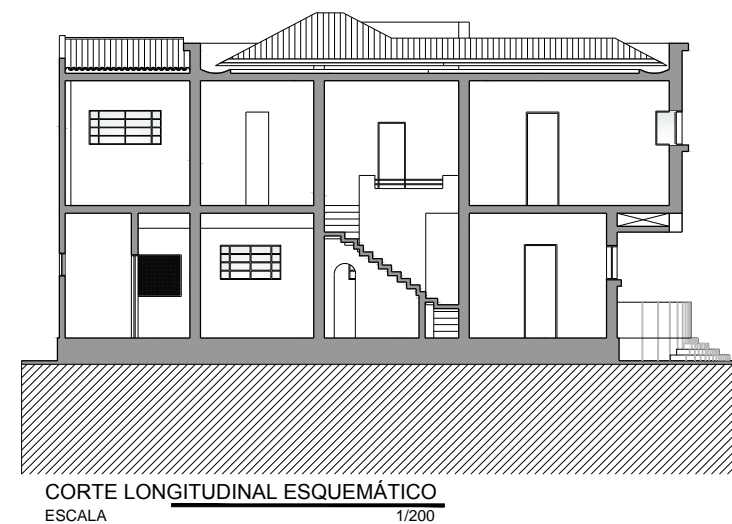


- TELHA CERÂMICA
- CONCRETO ARMADO
- ALVENARIA

AS VEDAÇÕES SÃO FEITAS DE ALVENARIA DE TIJOLO MACIÇO REBOCADO E PINTADO. A ESTRUTURA, QUE É BEM POUCA, É DE CONCRETO ARMADO, ASSIM COMO A LAJE AS LAJES DE PISO. A COBERTA É DE TELHA CERÂMICA CANAL QUE É SUSTENTADA POR UMA ESTRUTURA TRADICIONAL DE MADEIRA COM CUMIEIRAS, TESOURAS, LINHAS, CAIBROS, RIPAS E OUTRAS PEÇAS. AS ESQUADRIAS SE DESTACAM POR SEREM DE VIDRO E FERRO, PROPORCIONANDO UMA MAIOR PERMEABILIDADE VISUAL.

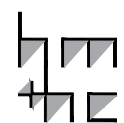
LÓGICA ESTRUTURAL

ATRAVÉS DE DESENHOS ANALÍTICOS BUSCA-SE ENTENDER QUAIS SÃO OS DIFERENTES COMPONENTES ESTRUTURAIS DO PROJETO (VIGAS, PILARES, ARCOS, PÓRTICOS, PAREDES ESTRUTURAIS, ETC.) E EVIDENCIAR O PAPEL QUE EXERCEM NO CONJUNTO



O EDIFÍCIO NÃO APRESENTA UMA ESTRUTURA INDEPENDENTE DAS VEDAÇÕES, ELE SEGUE O MODELO TRADICIONAL ONDE AS VEDAÇÕES SUSTENTAM UMAS AS OUTRAS E SUSTENTAM O PRÉDIO POR MEIO DE UM SISTEMA CONJUNTO DE SUAS PARTES, SALVO EM ALGUNS DETALHES COMO NAS FACHADAS OESTE E NORTE QUE APRESENTAM ALGUNS PEQUENOS BALANÇOS SUSTENTADOS POR PEQUENAS VIGAS E TAMBÉM NO TERRAÇOQUE APRESENTA UM VÃO MAIOR DO QUE É UTILIZADO NA CONSTRUÇÃO TRADICIONAL, QUE SE FAZ POSSÍVEL PELA EXISTÊNCIA DE VIGAS QUE SE APÓIAM EM PILARES CILÍNDRICOS.

lppm - da - ufpb
 res. maria do carmo meireles
 clodoaldo gouveia
 joão pessoa, paraíba
 1930 - 40
 alunos gustavo ribeiro amorim
 paulo César I. P. Júnior
 rafael c. c. abrantés
 susana freire s. m. borba



PARÂMETRO

DESCRIÇÃO

IMAGEM

SÍNTESE

COBERTURA

PRETENDE-SE IDENTIFICAR A SOLUÇÃO DE COBERTURA (PLANA, INCLINADA, TELHA, CASCA, MISTA, ETC.) E OS DISTINTOS ELEMENTOS QUE A COMPÕE (MADEIRAMENTO, TELHAS, CALHAS, LAJES, VIGAS, PINGADEIRAS, ARREMATES, ETC.) E COMPREENDER O FUNCIONAMENTO DESTES COMPONENTES COMO PARTE DE UM SISTEMA ÚNICO



A COBERTURA DA CASA É DIVIDIDA EM DUAS PARTES: NA PARTE DA FRENTE O TELHADO É BASTANTE RECORTADO COM UM CAIMENTO DE SEIS ÁGUAS, ENQUANTO QUE NA DE TRÁS APENAS DUAS ÁGUAS. A TELHA É DO TIPO CERÂMICA CANAL EM AMBAS AS PARTES E HÁ UM COROAMENTO EM ALVENARIA NA MAIOR PARTE DA LAJE DA FRENTE.

ELEMENTOS DE ADEQUAÇÃO CLIMÁTICOS

PRETENDE-SE DISTINGUIR OS DIFERENTES ELEMENTOS DE ADEQUAÇÃO CLIMÁTICOS - FILTROS, VEDAÇÕES, *BRISES*, EMPENAS -, CADA UM DELES MARCADO POR MATERIAIS E FORMAS DE FUNCIONAMENTO DIFERENTES



OS ELEMENTOS DE ADEQUAÇÃO CLIMÁTICOS SÃO BASTANTE SIMPLES. A CASA DISPÕE DE MARQUISES EM ALGUMAS JANELAS AVANÇANDO CERCA DE 40CM. AS ESQUADRIAS SÃO DO TIPO BASCULANTE O QUE PERMITE A ABERTURA OU FECHAMENTO PARA VENTILAÇÃO.

SISTEMAS DE ABERTURAS

O OBJETIVO NESTE ITEM É IDENTIFICAR A ESPECIFICIDADE DAS ESQUADRIAS DA CASA - MATERIAIS, FORMAS DE ABRIR, TAMANHOS, ETC.



PERSPECTIVA DA FACHADA NORTE



PERSPECTIVA DA FACHADA SUL

AS JANELAS SÃO TODAS EM VIDRO E FERRO DO TIPO BASCULANTE. AS ÚNICAS EXCESSÕES SÃO DE DUAS JANELAS FIXAS REDONDAS DE VIDRO NAS FACHADAS SUL E LESTE E DA JANELA CURVA BASCULANTE DA FACHADA OESTE DO PAVIMENTO SUPERIOR. AS PORTAS SÃO DE MADEIRA COM PEQUENAS ABERTURAS DE VIDRO PARA ILUMINAÇÃO.



PERSPECTIVA DA FACHADA LESTE



PERSPECTIVA DA FACHADA OESTE

lppm - da - ufpb
 res. maria do carmo meireles
 clodoaldo gouveia
 joão pessoa, paraíba
 1930 - 40
 alunos gustavo ribeiro amorim
 paulo César l. p. júnior
 rafael c. c. abrantés
 susana freire s. m. borba

